

**GT Logistics** >

**ЭТрН сентябрь 2026**

**Как новый вызов  
превратить в точку  
роста?**

**Иван Денисов**  
CEO & Founder

# Спикер

Основатель ИТ  
КОМПАНИИ

10+ лет опыта в  
ЛОГИСТИЧЕСКОМ  
КОНСАЛТИНГЕ

**GT** Logistics



Иван Денисов  
CEO & Founder



Успешно реализовано  
**100+** проектов

Клиенты сэкономили больше  
**12 млрд ₺**

# Этапы внедрения ЭТрН

**ФЗ №140-ФЗ от 07.06.2025**

## Зачем это нужно

Повышение прозрачности и борьба с «теневой» логистикой

Усиление налогового и таможенного контроля

Создание единой цифровой транспортной экосистемы («ГосЛог»)

Снижение транзакционных издержек бизнеса и ускорение процессов

**ЭТрН с 01.09.2026**

**обязательный для всех участников перевозки**

## Этапы:

- 1. С 1 марта до 1 мая 2026 года**  
Экспедиторам необходимо зарегистрироваться в реестре на платформе ГосЛог
- 2. С 1 сентября 2026 года**  
Непосредственное начало работы с ЭТрН
- 3. Март 2027**  
Окончание переходного периода

# Разница между бумажной ТТН и ЭТрН

## Бумажная ТТН

**Бумага допускает неформальную гибкость**

ее можно поправить на месте,  
подписать задним числом,  
заменить при утере

## ЭТрН

**ЭТрН требует строгой последовательности действий**

**Каждая цифровая операция имеет юридическую силу**

# Новый вызов для бизнеса

## Проблема рынка

- 80% участников рынка не готовы к переходу на ЭТрН
- Отсутствие готовых интеграций с операторами ЭДО
- Нет мобильных решений TMS для водителей с поддержкой ЭП
- Критична интеграция «заявка ↔ ЭДО ↔ финансы»
- ГосЛог это НЕ «личный кабинет ЭТрН» для бизнеса, нужны корпоративные решения

## Последствия для бизнеса без подготовки

- Штрафы и административная ответственность
- Простои транспорта и срывы поставок
- Потеря контрактов с крупными заказчиками

Даже высокоэффективные компании столкнутся с ростом простоев и ошибок, если не модернизируют операционные сценарии заранее

# Что еще важно для логистики компаний

1

## Повышение производительности логистического подразделения

Повышение скорости и точности построения маршрутов

2

## Оптимизация логистических издержек

Учет и оптимизация фактических затрат на доставку товара

3

## Повышение качества клиентского сервиса

Контроль и анализ выполнения доставки

# На чём компании теряют деньги

- **Логисты строят маршруты вручную и долго**  
Маршруты шаблонные и неэффективные
- **Интервалы доставки не учитываются корректно**  
Клиенты не получают товары во время
- **15% транспортных маршрутов — лишние**  
Расходуется бензин, изнашивается транспорт, оплачивается труд водителей

Компании упускают **800 млрд ₺**  
в год в России

# Экосистема для вашей логистики

## Разрабатываем и внедряем

- WMS **GTStock**. Автоматизированное управление складом
- TMS **GTRoute**. Автоматизированное управление транспортом
- Локатор **GTDrive**. Контроль перевозок
- **GTAI**. Алгоритм автопостроения маршрутов

## Предоставляем услуги:

- Логистический консалтинг (аудит)
- Продажа складского оборудования

**GT Logistics** >

Российская ИТ-компания



Наши программы  
в Реестре  
Российского ПО



ГОСТ  
P59282-2020



Официальный  
партнер  
Честного знака



Работаем  
с клиентами  
с 2017 года



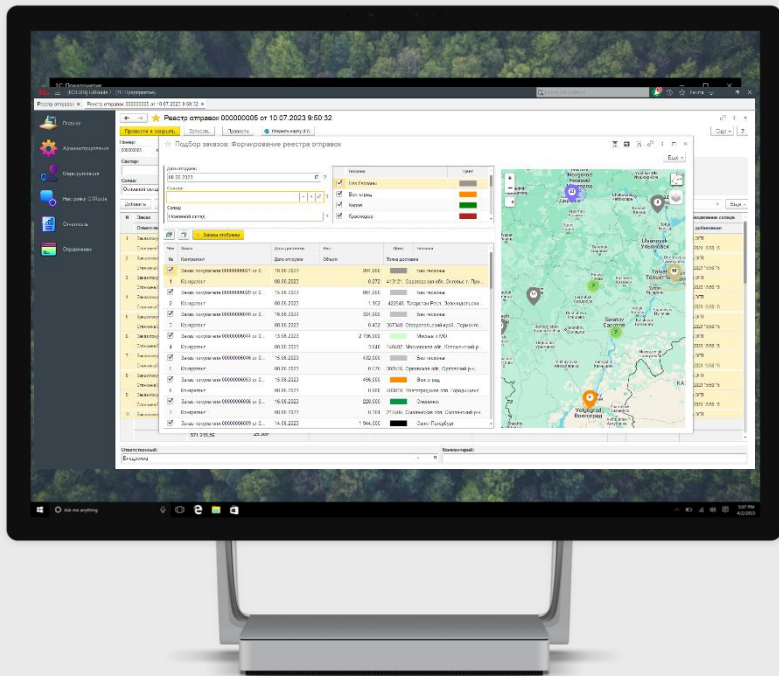
Внедряем по  
всей России

**100+**

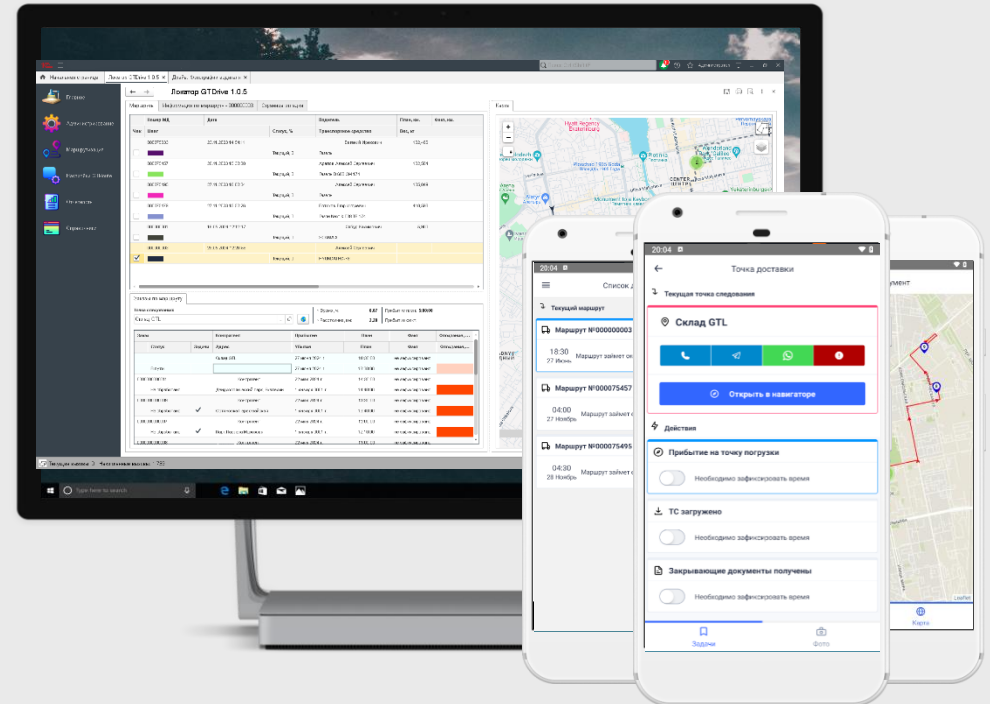
Реализовано  
проектов

# ПО, которое оптимизирует работу

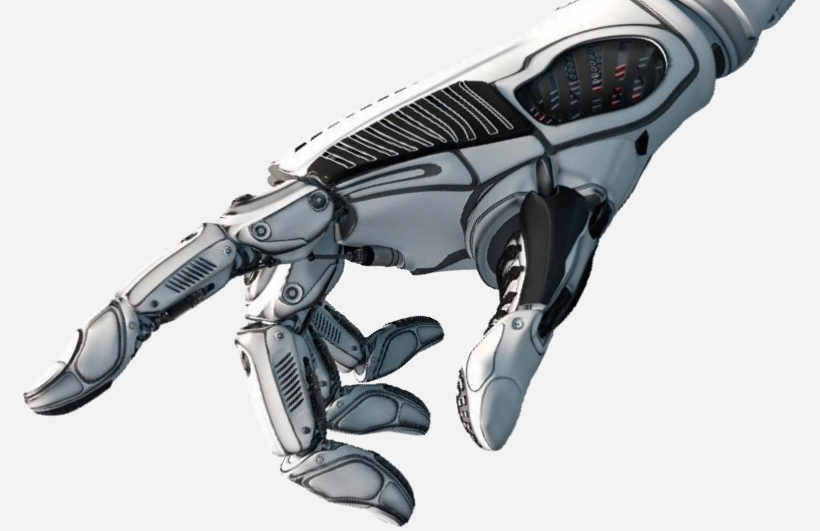
**GTRoute** > TMS.  
Автопостроение маршрутов



**GTDrive** > Локатор.  
Контроль перевозок



# Для кого нужна TMS



## Для собственника бизнеса

- Снижение ФОТ
- Рост продаж (меньше рекламаций, меньше ошибок, высокая скорость обслуживания, уменьшение простоя автотранспорта)
- Снижение себестоимости транспортной логистики в целом

## Для логиста

- Автоматизация рутинных задач (построение маршрутов, расчет стоимости маршрутов, формирование отчетов)
- Возможность контролировать водителя на всех этапах доставки без обзвона

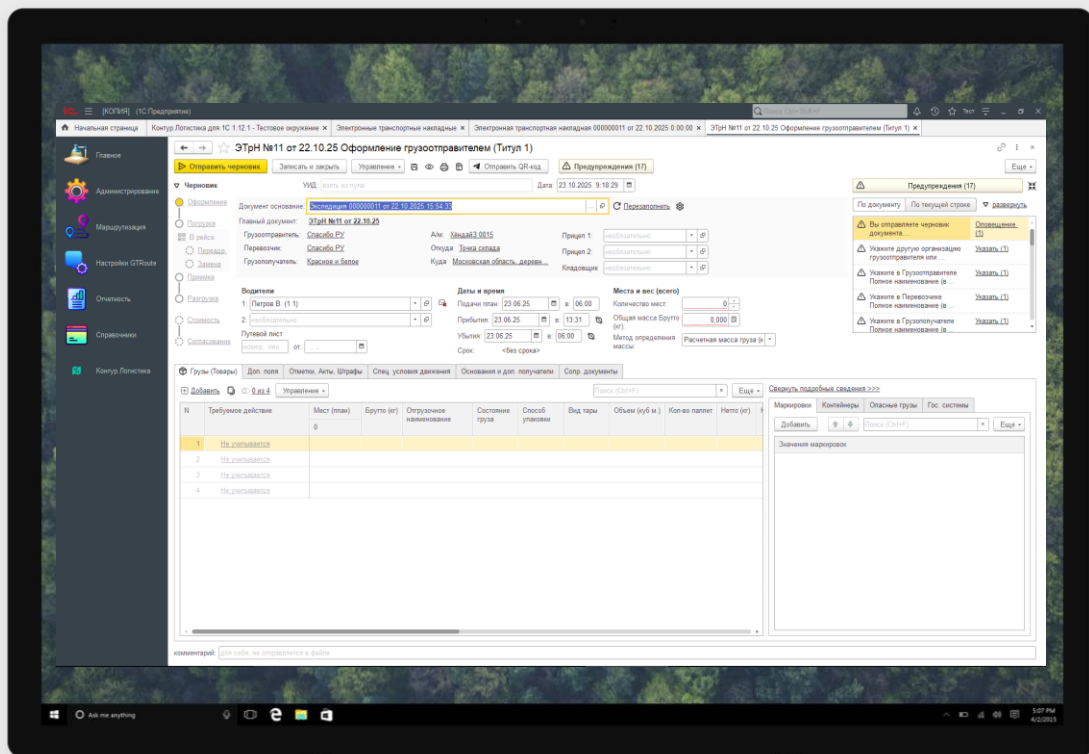
## Для руководителя отдела логистики

- Прозрачная работа отдела логистики
- Учет себестоимости маршрутов
- Эффективное использование автотранспорта
- Снижение нагрузки на логиста – освобождение времени для других задач

# Как это работает



# ЭТрН уже встроена как функция в нашу TMS



## Заказ

Из учетной системы  
компании или в  
GTRoute

## GTRoute и GTDrive

Расчет маршрута  
и данные для обмена ЭТрН

## Оператор ИС ЭПД

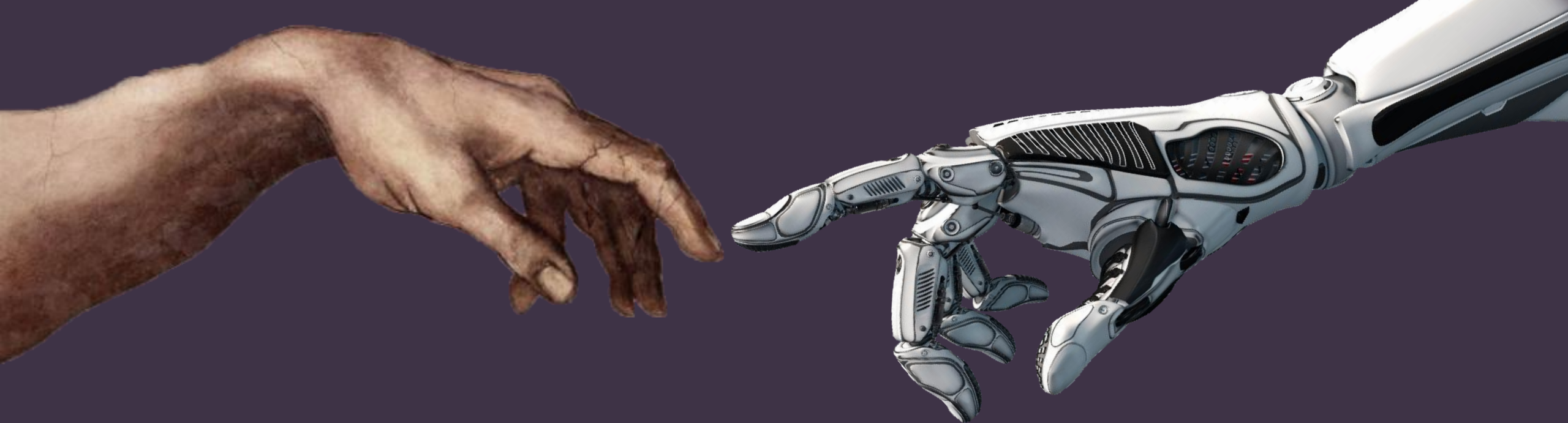
Контур/ СБИС/ Сбер

## ГИС ЭПД

В рамках проекта  
Министерства транспорта РФ

Грузоотправитель  
Перевозчик  
Грузополучатель  
Данные о ТС  
Данные о грузе  
Маршрут

ВСЕ, ЧТО НУЖНО  
ДЛЯ ГИС ЭПД



**GTAI** >

**Алгоритм  
построения маршрутов**

Уникальная математическая  
модель

Универсальный алгоритм даже  
под нестандартные параметры

# Входные данные



Точки  
доставки



Заказы



Автомобили



Склад/гараж



**90+ параметров**

# Выходные данные



Маршруты



Порядок объезда точек



Машины



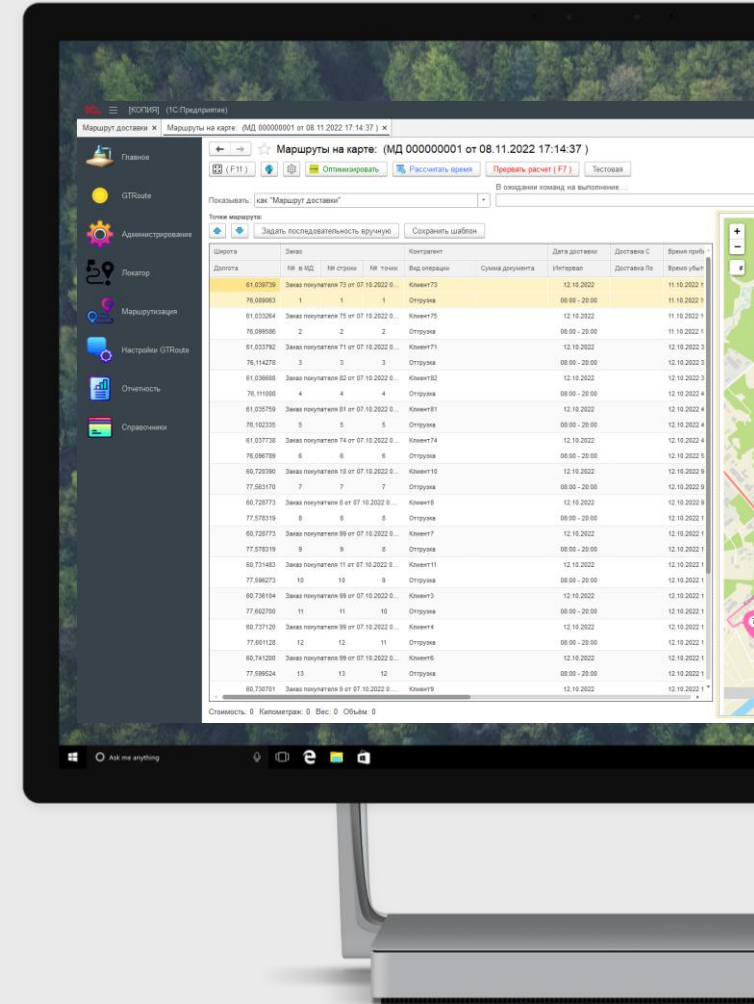
График прибытия



Время выезда со склада



Транспортные издержки



# Улучшение маршрутов

	TMS	Ручное построение
Точный учет интервалов доставки	✓	✗
Учет пробок	✓	✗
Максимальная загрузка кузова	✓	✗
Оптимальный порядок объезда точек в маршруте	✓	✗
Подбор машин с оптимальными тарифами	✓	✗
Учет производительности складов	✓	✗



**15%** Экономия  
транспортных издержек

# Кейсы



Экономия 31,2 млн ₽/год



Экономия 13,2 млн ₽/год



Повышение уровня загрузки ТС на 5%

## GT Logistics >

Реализовано **более 30**  
успешных проектов

ВЕЛИКОЛУКСКИЙ  
МЯСОКОМБИНАТ

Добрага<sup>®</sup>  
метизная группа

TECHNOLIGHT  
wholesale & supply

АМТЕЛ

ИКАРУС  
ЕКАТЕРИНБУРГ

заказные автобусы для доставки ценных людей

# КЕЙС ВЛКМ

**Выручка:** 47 млрд ₹



Великие Луки

**Собственный автопарк:** > 500 а/м

**Количество точек доставки :** 1 300 точек

**Сотрудники:** 10 диспетчеров  
20+ пользователей

Мясокомбинат, входящий в российский агропромышленный холдинг, третий по величине в России

## Внедрение TMS GTRoute

**3+**

Быстрее получение готовых маршрутов

**15%**

Снижение затрат на перевозки

**12%**

Уменьшение требуемого автопарка



# Проект ЭТрН + TMS за 3 дня по подписке!

- 1.** ЭТрН формируется не в ручную, а автоматически без ошибок, не дублируется
- 2.** Документ привязан к реальной перевозке, как отражение процесса
  - Маршрут
  - Машина
  - Водитель
  - Факт выполнения
- 3.** Полный цифровой контроль
  - Где машина
  - Какие заказы доставлены
  - Соблюдены ли таймслоты
  - Где отклонения
- 4.** Компания зарабатывает дополнительную прибыль
  - сокращение лишних маршрутов
  - снижение пробега
  - увеличение загрузки транспорта
  - меньше штрафов
  - меньше ручного труда

**Мы не внедряем ЭТрН как отдельный модуль**

**Мы внедряем систему, в которой ЭТрН — гармоничная часть процесса**

# Эффект от проекта ЭТрН + TMS

**12%**

Уменьшение  
требуемого  
автопарка

**15%**

Снижение  
затрат на  
перевозки

**ЭТрН+**

Гармония  
процессов и  
цифрового  
управления

# GT Logistics >



**Денисов Иван,**  
CEO & Founder

**+7 919 395 72 89**  
**general@gt-logistics.su**

