

ЗАЩИТА ИНТЕЛЛЕКТУАЛЬНОЙ СОБСТВЕННОСТИ В СТАРТАП-ПРОЕКТАХ

ЧЕЛЯБИНСК - 2025



ПЛАН ЛЕКЦИИ

1. Блок «ИНТЕЛЛЕКТУАЛЬНАЯ СОБСТВЕННОСТЬ»

ИС: ключевые понятия и определения. Виды ИС

Способы охраны и защиты ИС, отличия между охраной и защитой

В каких случаях нужно **защищать** ИС, почему это необходимо

Что дает защита ИС. Что бывает, если не защищать ИС

Примеры охраны и защиты ИС в организациях

2. Блок «СТАРТАП-ПРОЕКТЫ»

Стартапы: виды, специфика, отличия от бизнеса

Почему защита ИС важна для стартапа?

Ошибки в процессе разработки стратегии защиты ИС

3. Блок «СПЕЦИФИКА И ПРАКТИКА УПРАВЛЕНИЯ ИС В СТАРТАП-ПРОЕКТАХ»

Специфика защиты ИС в стартапах по сравнению с защитой ИС в (крупных) организациях

Механизмы поддержки развития ИС в стартапах

ИС в стартапах (на примерах)

Детальный разбор элементов и способов защиты ИС на примере конкретного стартапа

ИС: ключевые понятия и определения

Интеллектуальная собственность (ИС) — это результат умственного труда в объективной форме выражения, представляющий особую ценность и охраняемый законом.

Признаки ИС:

1. Нематериальность

Объект - разновидность информации

2. Объективная форма выражения

...Несмотря на нематериальность



Пример: Издание книги

Объект ИС – текст, идея автора. Права на книгу принадлежат покупателю, права на текст и идею - автору

ВИДЫ РИД И СРЕДСТВ ИНДИВИДУАЛИЗАЦИИ. ОБЪЕКТЫ ПАТЕНТНЫХ ПРАВ. ПАТЕНТ КАК КЛЮЧЕВОЙ ЭЛЕМЕНТ ТЕХНОЛОГИЧЕСКИХ ИННОВАЦИЙ

ОБЪЕКТЫ АВТОРСКОГО И СМЕЖНОГО ПРАВА

Объекты авторского и смежного права, являющиеся основой для производства товаров и услуг или обеспечивающие их производство

Программы для ЭВМ

- Представленная в объективной форме совокупность данных и команд, предназначенных для функционирования ЭВМ и других компьютерных устройств в целях получения определенного результата, включая подготовительные материалы, полученные в ходе разработки программы для ЭВМ, и порождаемые ею аудиовизуальные отображения

- Исключительное право действует в течение всей жизни автора и 70 лет, считая с 1 января года, следующего за годом смерти автора
Ст. 1281 ГК РФ

Базы данных

- Представленная в объективной форме совокупность самостоятельных материалов (статей, расчетов, нормативных актов, судебных решений и иных подобных материалов), систематизированных таким образом, чтобы эти материалы могли быть найдены и обработаны с помощью ЭВМ

- Авторское право на осуществление подбора или расположения материалов
- Смежные права (интеллектуальное право на содержание БД)
Исключительное право изготовителя базы данных действует в течение 15 лет, считая с 1 января года, следующего за годом ее создания

Ст. 1262 и 1260 ГК РФ

ПОДАЧА ЗАЯВКИ НА ВЫДАЧУ СВИДЕТЕЛЬСТВА НА ЭВМ/БД



Заявка на государственную регистрацию программы для ЭВМ или базы данных (заявка на регистрацию) должна относиться к одной программе для ЭВМ или к одной базе данных.

Заявка на регистрацию должна содержать:

- заявление о государственной регистрации программы для ЭВМ или базы данных с указанием правообладателя, а также автора, если он не отказался быть упомянутым в качестве такового, и места жительства или места нахождения каждого из них;
- депонируемые материалы, идентифицирующие программу для ЭВМ или базу данных,
- реферат.

ИНЫЕ НЕТРАДИЦИОННЫЕ ОБЪЕКТЫ ИС

Нетрадиционные объекты интеллектуальной собственности, являющиеся основой для производства товаров и услуг или обеспечивают их производство

Ноу-хау (секрет производства)

- Сведения любого характера о результатах интеллектуальной деятельности в научно-технической и производственной сферах и о способах осуществления профессиональной деятельности

Исключительное право действует до момента раскрытия информации сторонними лицами

Топология интегральных микросхем

- Зафиксированное на материальном носителе пространственно-геометрическое расположение совокупности элементов интегральной микросхемы и связей между ними.

Исключительное право действует в течение 10 лет

Селекционные достижения

- Новые сорта растений и породы животных (ботанические и зоологические роды и виды).

Исключительное право действует в течение 30 лет (в ряде случаев 35 лет - например, на сорта винограда)

КРИТЕРИИ, ХАРАКТЕРИЗУЮЩИЕ НОУ-ХАУ



Статья 1465 ГК РФ

**ПРИМЕРЫ
ПРОДУКТОВ, В
СОСТАВ КОТОРЫХ
ВХОДЯТ ОБЪЕКТЫ,
ОХРАНЯЕМЫЕ В
РЕЖИМЕ НОУ-ХАУ**



ТОПОЛОГИИ ИНТЕГРАЛЬНЫХ МИКРОСХЕМ

Топологией интегральной микросхемы является зафиксированное на материальном носителе пространственно-геометрическое расположение совокупности элементов интегральной микросхемы и связей между ними.

При этом интегральной микросхемой является микроэлектронное изделие окончательной или промежуточной формы, которое предназначено для выполнения функций электронной схемы, элементы и связи которого нераздельно сформированы в объеме и (или) на поверхности материала.

ПОДАЧА ЗАЯВКИ НА ВЫДАЧУ СВИДЕТЕЛЬСТВА НА ТИМС



Заявка на регистрацию должна относиться к одной топологии.

Заявка на регистрацию должна содержать:

- заявление о государственной регистрации топологии с указанием лица, на имя которого испрашивается государственная регистрация, а также автора, если он не отказался быть упомянутым в качестве такового, места жительства или места нахождения каждого из них, даты первого использования топологии, если оно имело место;
- депонируемые материалы, идентифицирующие топологию;
- реферат.

СЕЛЕКЦИОННЫЕ ДОСТИЖЕНИЯ



ПОДАЧА ЗАЯВКИ НА ВЫДАЧУ ПАТЕНТА НА СЕЛЕКЦИОННОЕ ДОСТИЖЕНИЕ



Заявка на регистрацию должна относиться к одному селекционному достижению.

Заявка на регистрацию должна содержать:

- заявление о выдаче патента с указанием автора селекционного достижения и лица, на имя которого испрашивается патент, а также места жительства или места нахождения каждого из них;
- анкету селекционного достижения;

Срок действия исключительного права на селекционное достижение и удостоверяющего это право патента исчисляется со дня государственной регистрации селекционного достижения в Государственном реестре охраняемых селекционных достижений .

СРЕДСТВА ИНДИВИДУАЛИЗАЦИИ

Средства индивидуализации обеспечивают отличия товаров и услуг одних юридических/физических лиц от однородных товаров и услуг других юридических/физических лиц

Товарные знаки и знаки обслуживания

- Обозначения, которые индивидуализируют продукцию или услуги предприятия и их задачей является привлечение внимания потенциальных покупателей путем вызывания ассоциации у людей с конкретной фирмой, ее надежностью, качеством ее товаров и другими характеристиками (в это понятие входят фирменные наименования, торговые марки, коммерческие обозначения и т.д., которые включает комбинацию названия, символа, узора и других отличительных черт товара на рынке).

- Исключительное право действует в течение 10 лет с правом продления неограниченное количество раз на 10 лет

Наименование мест происхождения товаров

- Обозначение, представляющее собой современное или историческое, официальное или неофициальное, полное или сокращенное наименование страны, городского или сельского поселения, местности или другого географического объекта, включающее такое наименование или производное от такого наименования и ставшее известным в результате его использования в отношении товара, особые свойства которого исключительно определяются характерными для данного географического объекта природными условиями и (или) людскими факторами.

- Исключительное право действует в течение 10 лет с правом продления неограниченное количество раз на 10 лет

Географические указания

Обозначение, идентифицирующее происходящий с территории географического объекта товар, определенное качество, репутация или другие характеристики которого в значительной степени связаны с его географическим происхождением (характеристики товара)

- Исключительное право действует в течение 10 лет с правом продления неограниченное количество раз на 10 лет

ТОВАРНЫЙ ЗНАК И ЗНАК ОБСЛУЖИВАНИЯ

Товарный знак

Обозначение, служащее для индивидуализации товаров.

В качестве товарных знаков могут быть зарегистрированы словесные, изобразительные, объемные и другие обозначения или их комбинации.

Товарный знак может быть зарегистрирован в любом цвете или цветовом сочетании.



Знак обслуживания

Обозначение, служащее для индивидуализации выполняемых работ или оказываемых ими услуг



Компания может одновременно оформить оба знака. Например, фирма по производству мебели может зарегистрировать товарный знак для маркировки продукции и знак обслуживания для рекламы услуги сборки мебели.

ПОДАЧА ЗАЯВКИ НА ВЫДАЧУ СВИДЕТЕЛЬСТВА НА ТЗ



Заявка на товарный знак должна относиться к одному товарному знаку.

- заявление о государственной регистрации обозначения в качестве товарного знака с указанием заявителя, его места жительства или места нахождения;
- заявляемое обозначение, в том числе по желанию заявителя его трехмерную модель в электронной форме;
- перечень товаров, в отношении которых испрашивается государственная регистрация товарного знака и которые сгруппированы по классам Международной классификации товаров и услуг для регистрации знаков;
- описание заявляемого обозначения.

ТОВАРНЫЕ ЗНАКИ МОГУТ БЫТЬ

Общеизвестный товарный знак – это обозначение, которое в результате интенсивного использования стало широко известно потребителям в отношении товаров определенного производителя (Ст. 1508 ГК РФ)



Коллективные товарные знаки – это товарные знаки, предназначенные для обозначения товаров, производимых или реализуемых входящими в конкретное объединение (ассоциацию) компаниями или группой лиц (Ст. 1510 ГК РФ)



ГЕОГРАФИЧЕСКОЕ УКАЗАНИЕ И НАИМЕНОВАНИЕ МЕСТА ПРОИСХОЖДЕНИЯ ТОВАРОВ

Географическое указание

- обозначение, идентифицирующее происходящий с территории географического объекта товар, определенное качество, репутация или другие характеристики которого в значительной степени связаны с его географическим происхождением (характеристики товара). На территории данного географического объекта должна осуществляться хотя бы одна из стадий производства товара, оказывающая существенное влияние на формирование характеристик товара.

Статья 1516 ГК РФ

Наименование места происхождения товара

- обозначение, представляющее собой современное или историческое, официальное или неофициальное, полное или сокращенное наименование страны, городского или сельского поселения, местности или другого географического объекта, включающее такое наименование или производное от такого наименования и ставшее известным в результате его использования в отношении товара, особые свойства которого исключительно определяются характерными для данного географического объекта природными условиями и (или) людскими факторами. На территории данного географического объекта должны осуществляться все стадии производства товара, оказывающие существенное влияние на формирование особых свойств товара.

В течение всего времени существования возможности производить товар
Ст. 1531 ГК РФ

ГУ И НМПТ



ПОДАЧА ЗАЯВКИ НА ВЫДАЧУ СВИДЕТЕЛЬСТВА НА ГУ



Заявка на географическое указание должна относиться к одному географическому указанию.

- заявление о государственной регистрации географического указания и о предоставлении исключительного права на такое географическое указание или только о предоставлении исключительного права на ранее зарегистрированное географическое указание с указанием заявителя, а также его места жительства или места нахождения;
- заявляемое обозначение;
- указание товара, в отношении которого испрашивается государственная регистрация географического указания и предоставление исключительного права на такое географическое указание или только предоставление исключительного права на ранее зарегистрированное географическое указание;
- указание места происхождения (производства) товара (границ географического объекта);
- сведения, касающиеся связи характеристик товара с местом его происхождения (производства) (для заявки на государственную регистрацию географического указания и на предоставление исключительного права на такое географическое указание);
- описание характеристик товара, включая исходный материал, используемый для производства товара, физические, химические, микробиологические, органолептические или художественные характеристики товара;
- описание способа производства товара, а также информацию об условиях его хранения и транспортировки, если это оказывает существенное влияние на формирование и сохранение характеристик товара;
- описание порядка контроля за соблюдением условий производства и сохранением характеристик товара, в отношении которого испрашивается правовая охрана географического указания;
- перечень лиц, имеющих право использования географического указания, если заявка на географическое указание подается объединением лиц, и условия использования географического указания лицами, входящими в это объединение;
- сведения, подтверждающие право осуществлять деятельность по производству товара, если это предусмотрено федеральными законами.

ПОДАЧА ЗАЯВКИ НА ВЫДАЧУ СВИДЕТЕЛЬСТВА НА НМПТ



Заявка на государственную регистрацию наименования места происхождения товара и на предоставление исключительного права на такое наименование, а также заявка на предоставление исключительного права на ранее зарегистрированное наименование места происхождения товара (заявка на наименование места происхождения товара) должна содержать:

- заявление о государственной регистрации географического указания и о предоставлении исключительного права на такое географическое указание или только о предоставлении исключительного права на ранее зарегистрированное географическое указание с указанием заявителя, а также его места жительства или места нахождения;
- заявляемое обозначение;
- указание товара, в отношении которого испрашивается государственная регистрация географического указания и предоставление исключительного права на такое географическое указание или только предоставление исключительного права на ранее зарегистрированное географическое указание;
- указание места происхождения (производства) товара (границ географического объекта);
- описание способа производства товара, а также информацию об условиях его хранения и транспортировки, если это оказывает существенное влияние на формирование и сохранение характеристик товара;
- описание порядка контроля за соблюдением условий производства и сохранением характеристик товара, в отношении которого испрашивается правовая охрана географического указания;
- перечень лиц, имеющих право использования географического указания, если заявка на географическое указание подается объединением лиц, и условия использования географического указания лицами, входящими в это объединение;
- сведения, подтверждающие право осуществлять деятельность по производству товара, если это предусмотрено федеральными законами;
- сведения, содержащие обоснование того, что товар, в отношении которого заявляется на государственную регистрацию наименование места происхождения товара, обладает особыми свойствами, указанными в абзаце втором пункта 1 статьи 1516 настоящего Кодекса;
- описание особых свойств товара, включая указание на исходный материал, используемый для его производства, основные физические, химические, микробиологические, органолептические или художественные характеристики товара.

Объекты патентного права

ОБЪЕКТЫ ПАТЕНТНОГО ПРАВА



Изобретение

- продукт (химические соединения, составы, смеси и т.д. - например, состав краски),
- устройство (например, протез сустава, ножницы, микроскоп, вагон поезда)
- способ производства (например, способ получения/синтеза вещества, способ изготовления втулки, способ диагностики заболеваний, способ соединения деталей, способ применения лазерного измерителя по новому назначению и т.п.).



Полезная модель

- Устройство, т.е. изделия, не имеющие составных частей (детали) или состоящие из двух и более частей, соединенных между собой сборочными операциями, находящихся в функционально-конструктивном единстве (сборочные единицы) (протез сустава, деталь машины)



Промышленный образец

- В качестве промышленного образца охраняется решение внешнего вида изделия промышленного или кустарно-ремесленного производства. Это совокупность форм, внешнего вида, конфигурации, цветовой гаммы и прочих конструкторских решений, которые применяются к объекту (например, внешний вид часов, бытовых приборов, элементов одежды, этикетки, интерфейса программы, транспортного средства, объектов архитектуры и т.д.).

ИЗОБРЕТЕНИЕ - УСТРОЙСТВО

Например: ножницы, тележка, микроскоп, вагон поезда, протез сустава.

Устройство может быть охарактеризовано, например, следующим образом:

Грузовой вагон, состоящий из кузова и тележки, на которую установлен упомянутый кузов, тележка содержит колеса, отличающийся тем, что вагон дополнен рессорами, которые установлены между тележкой и колесами.

Задача изобретения – обеспечить уменьшение тряски при движении.



ИЗОБРЕТЕНИЕ – КОМПЛЕКС / КОМПЛЕКТ

Например: производственные линии, электрические и компьютерные сети, корабли.

Комплекс может быть охарактеризован, например, следующим образом:

Мобильный диагностический комплекс на базе автобуса, содержащий разделенные перегородками салон водителя и рабочий салон с клиническими модулями, а также имеющий системы электроснабжения, водоснабжения, канализации, обогрева, вентиляции и освещения, отличающийся тем, что рабочий салон разделен на диагностический и манипуляционный блоки сплошной перегородкой с тамбуром, снабженным приспособлениями, обеспечивающими в манипуляционном блоке асептические условия.

Например: набор лабораторной посуды, детский конструктор.

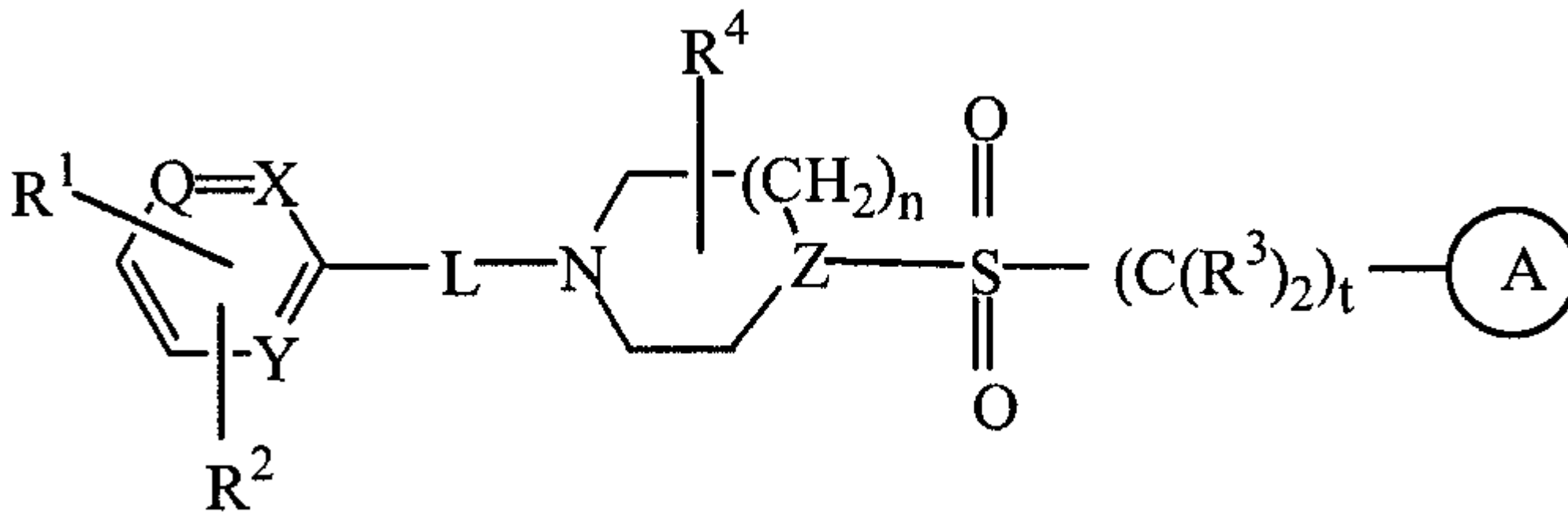
Набор для маникюра, состоящий из ножниц, кусачек, пилочки для ногтей, пинцета, отличающийся тем, что перечисленные элементы выполнены из нержавеющей стали.

Задача изобретения – исключить окисление, обеспечить повышение прочности.



ИЗОБРЕТЕНИЕ - ВЕЩЕСТВО

Структура Маркуша (формула Маркуша) — обобщённая структурная формула, которая охватывает группу химических соединений. Она не указывает на конкретное соединение, а включает множество вариантов, иногда бесконечное число, если содержит неопределённые термины (например, гетероциклы, замещённые ароматические радикалы).



ИЗОБРЕТЕНИЕ - ВЕЩЕСТВО

Композиции

Средство, обладающее иммуностропной активностью, на основе экстракта растений рода Астрагал, отличающееся тем, что представляет собой водный экстракт травы Астрагала лисьего, содержащий флавоноиды, органические кислоты, сапонины и полисахариды, мас. %:

флавоноиды - 4,0-5,1;

органические кислоты - 1,8-2,4;

сапонины - 9,0-10,4 и

полисахариды - 4,5-6,3



ИЗОБРЕТЕНИЕ - ВЕЩЕСТВО

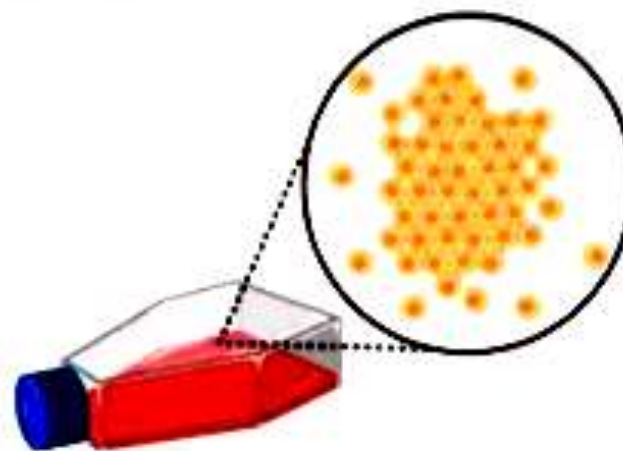
Кристаллическая форма леналидомида

- Кристаллическая β -модификация 3-(4-амино-1-оксо-1,3-дигидро-2H-изоиндол-2-ил)-пиперидин-2,6-диона, характеризующаяся следующим набором межплоскостных расстояний (d , Å) и соответствующих им интенсивностей ($I_{отн}$, %): 12,358 - 8,39%; 11,893 - 29,79%; 11,551 - 100,00%; 8,606 - 8,39%; 7,641 - 4,62%; 7,024 - 8,05%; 5,927 - 8,05%; 5,811 - 19,86%; 5,262 - 28,42%; 5,117 - 9,42%; 4,850 - 5,99%; 4,595 - 5,99%; 4,215 - 10,45%; 4,011 - 6,68%; 3,948 - 11,47%; 3,877 - 51,88%; 3,843 - 39,73%; 3,698 - 16,44%; 3,426 - 6,51%; 3,316 - 4,97%; 3,201 - 5,14%; 3,103 - 4,45%; 3,025 - 3,42%; 2,989 - 2,91%; 2,905 - 9,93%; 2,846 - 5,99%; 2,826 - 5,65%; 2,702 - 10,27%; 2,640 - 7,88%; 2,555 - 10,27%; 2,478 - 7,19%; 2,339 - 6,51%; 2,647 - 23,12%; 2,282 - 11,82%; 2,243 - 9,93%; 2,168 - 5,82%; 2,107 - 9,08%; 2,081 - 7,36%; 2,066 - 10,96%; 2,027 - 9,76%; 1,943 - 5,65%; 1,912 - 24,83%; 1,795 - 4,45%; 1,719 - 4,62%; 1,694 - 5,72%; 1,659 - 7,19%; 1,634 - 3,94%, и кривой ДСК с двумя тепловыми эффектами: экзотермическим эффектом при температуре $(174,9 \pm 0,5)^\circ\text{C}$ и эндотермическим эффектом при температуре $(267,7 \pm 0,5)^\circ\text{C}$.

ИЗОБРЕТЕНИЕ – КУЛЬТУРЫ КЛЕТОК

Например: линии клеток тканей, органов растений или животных, консорциумы соответствующих клеток.

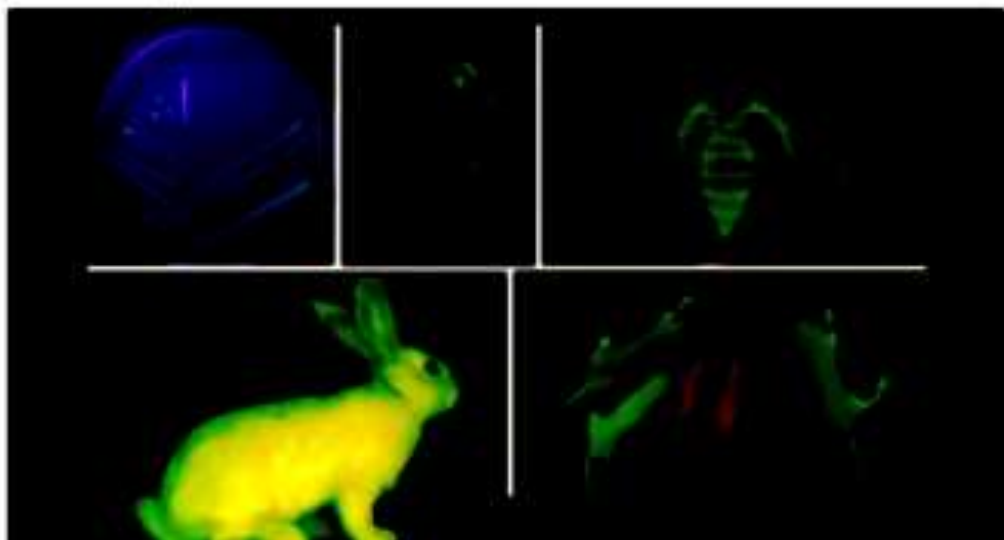
Клеточная линия C6-DDA, устойчивая к цитотоксическому действию N-ацилдофаминов для изучения механизмов действия биоактивных липидов, полученная на основе линии крысиной глиомы C6 и характеризующаяся невосприимчивостью к цитотоксическому действию дофаминамидов природных полиненасыщенных жирных кислот вплоть до концентрации 40 мкМ, наличием длинных или многочисленных коротких отростков и повышенной экспрессией маркеров астроцитарной GFAP, SOX2 и олигодендроцитарной MBP дифференцировки, гидролазы амидов жирных кислот FAAH, норадреналинового транспортера NET и оксидоредуктазы *eslo*-NOX.



ИЗОБРЕТЕНИЕ – ГЕНЕТИЧЕСКАЯ КОНСТРУКЦИЯ

Например: плазмиды, векторы, стабильно трансформированные клетки микроорганизмов, растений и животных, трансгенные растения и животные.

Средство, содержащее плазмиду, используемое для получения рекомбинантной линии *E. coli*, продуцирующая рекомбинантный белок N вируса SARS-CoV-2 полученная на основе любой из плазмид, таких как: pET-1a, pET-3a(+), pET-5b(+), pET-4b(+), pET-6a(+), pET-6b(+), pET-6c(+), pET-8a(+), pET-52b(+), pET-5b(+), pET-4b(+), pET-1a(+), pET-2a(+), pET-9b(+), pET-4b(+), pET-4b(+), pET-5b(+), содержащая искусственный ген, имеющий последовательность SEQ ID NO: 1.



Трасгенные животные
экспрессией GFP (зеленый
флуоресцирующий белок
медузы)

ИЗОБРЕТЕНИЕ – БЕЛКОВАЯ КОНСТРУКЦИЯ

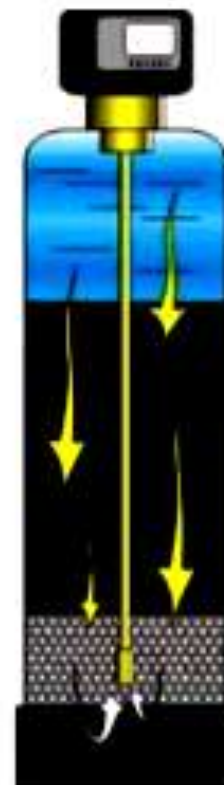
Например: биологически активные конструкции, в которых один или несколько компонентов характеризуются аминокислотной последовательностью.

Антитело, специфично связывающее X и содержащее вариабельную область легкой цепи, выбранную из SEQ ID NO: 1 и 2, и вариабельную область тяжелой цепи, выбранную из SEQ ID NO: 3 и 4



ИЗОБРЕТЕНИЕ – СПОСОБ

Способ очистки воды от органических веществ, включающий фильтрование воды через сетчатый фильтр, свернутый в спираль, отличающийся тем, что после сетчатого фильтра воду нагревают до температуры 43°C и, пропускают через угольный слой, толщиной 30 мм.



ИЗОБРЕТЕНИЕ – СПОСОБ

Пример раскрытия сущности изобретения - способ

Способ выработки кваса, включающий в себя смешивание крошек ржаного хлеба, ржаной муки, хлебопекарных дрожжей и питьевой воды с получением теста, его выдержку в течение 1-2 часов для созревания, формование, выпечку и резку, резку на ломтики пшеничного хлеба, его сушку до подрумянивания, заливку кипятком, выдержку в течение 3-5 часов, добавление выпечки, сахара и закваски, сбраживание и разделение фаз, при этом подготовленный цикорий нарезают, сушат в поле СВЧ до остаточной влажности около 17-20% при мощности поля СВЧ, обеспечивающей разогрев цикория до температуры внутри кусочков 80-90°C, в течение не менее 1 часа, обжаривают, дробят и подают на заливку кипятком в количестве около 10-15% от массы пшеничного хлеба, а в качестве закваски используют хлебопекарные дрожжи.



ИЗОБРЕТЕНИЕ – ПРИМЕНЕНИЕ

Применение продукта по определенному назначению

Применение саперной лопаты, содержащей ручку и рабочую часть, выполненную из титана, для колки дров.

Задача изобретения – расширение арсенала средств.

Средство для лечения розацеа, содержащее экстракт арники и перекись бензоила в массовом соотношении 1:1.

Применение способа по определённом назначению.

Применение способа фильтрации воды, включающий пропускание её через угольный фильтр, в качестве способа фильтрации спирта.

Задача изобретения – уменьшение количество примесей в спирте.

ИЗОБРЕТЕНИЕ В ОБЛАСТИ ИНФОРМАЦИОННЫХ ТЕХНОЛОГИЙ

Технические решения, относящиеся к продуктам или способам, которые характеризуются использованием программируемых (настраиваемых) многофункциональных средств, в частности компьютерных устройств, информационно-телекоммуникационных сетей, по меньшей мере один из признаков которых осуществляется при помощи программного обеспечения, а также технические решения, относящиеся к машиночитаемым носителям информации, содержащим программу для электронной вычислительной машины и (или) данные, форма или содержание которых предназначены для функционирования программируемых (настраиваемых) многофункциональных средств, рассматриваются как изобретения в области информационных технологий;
(изменен приказом Минэкономразвития России от 15.03.2024 № 148)

ПОЛЕЗНАЯ МОДЕЛЬ

В качестве полезной модели охраняется техническое решение, относящееся к устройству. (статья 1351 ГК РФ п.1).

- к устройствам относятся изделия, не имеющие составных частей (детали), или состоящие из двух и более частей, соединенных между собой сборочными операциями, находящихся в функционально-конструктивном единстве (сборочные единицы). (п.35 Требований ПМ)

Например,

Иголка, лопата, двигатель, авторучка, телескоп и т.д.



Технический решения, которые не могут быть отнесены устройствам:

система GPS, компьютерная сеть, различного вида наборы, такие как, набор посуды для химической лаборатории, набор пробников для проверки размеров отверстий, набор слесарных инструментов.

Также в качестве полезных моделей не представляется охрана способам, в том числе и применению известного объекта по новому назначению, веществам, штаммам микроорганизмов, культурам клеток растений или животных.

ОБЪЕКТЫ, ИСКЛЮЧЕННЫЕ ИЗ ПАТЕНТНЫХ ПРАВ

Не могут быть объектами патентных прав:

- ✦ способы клонирования человека и его клон;
- ✦ способы модификации генетической целостности клеток зародышевой линии человека;
- ✦ использование человеческих эмбрионов в промышленных и коммерческих целях;
- ✦ результаты интеллектуальной деятельности, если они противоречат общественным интересам, принципам гуманности и морали.

ЧТО НЕЛЬЗЯ ЗАПАТЕНТОВАТЬ КАК ИЗОБРЕТЕНИЯ



**Не являются
изобретениями**

- открытия;
- научные теории и математические методы;
- решения, касающиеся только внешнего вида изделий и направленные на удовлетворение эстетических потребностей;
- правила и методы игр, интеллектуальной или хозяйственной деятельности;
- программы для ЭВМ;
- решения, заключающиеся только в представлении информации.

Ст. 1350 ГК РФ (п. 5)

**Не
предоставляется
правовая охрана
в качестве
изобретения**

- сорта растений, породы животных и биологические способы их получения, то есть способы, полностью состоящие из скрещивания и отбора, за исключением микробиологических способов и полученных такими способами продуктов;
- топологии интегральных микросхем

Ст. 1350 ГК РФ (п. 6)

МЕТОДЫ ОХРАНЫ РАЗРАБОТКИ

		Условия патентоспособности	Срок действия патента
Охрана технического решения	Изобретения	<ul style="list-style-type: none">• Новизна• Изобретательский уровень• Промышленная применимость	20 лет (может быть продлен на срок до 25 лет)
	Полезные модели	<ul style="list-style-type: none">• Новизна• Промышленная применимость	10 лет
Охрана внешнего вида изделия	Промышленные образцы	<ul style="list-style-type: none">• Новизна и оригинальность	5 лет (может быть продлен на срок до 25 лет)

ПОДАЧА ЗАЯВКИ НА ВЫДАЧУ ПАТЕНТА НА ИЗ/ПМ

➤ Заявка на выдачу патента на изобретение должна относиться к одному изобретению или к группе изобретений, связанных между собой настолько, что они образуют единый изобретательский замысел (требование единства изобретения).

ПМ относится только к одному техническому решению

Заявка на ИЗ/ПМ должна содержать:

1. заявление о выдаче патента
2. описание ИЗ/ПМ
3. формулу ИЗ/ПМ
4. чертежи и иные материалы, если они необходимы для понимания сущности ИЗ/ПМ, в том числе по желанию заявителя трехмерную модель в электронной форме
5. реферат

ЗАЧЕМ НУЖЕН ПАТЕНТ?

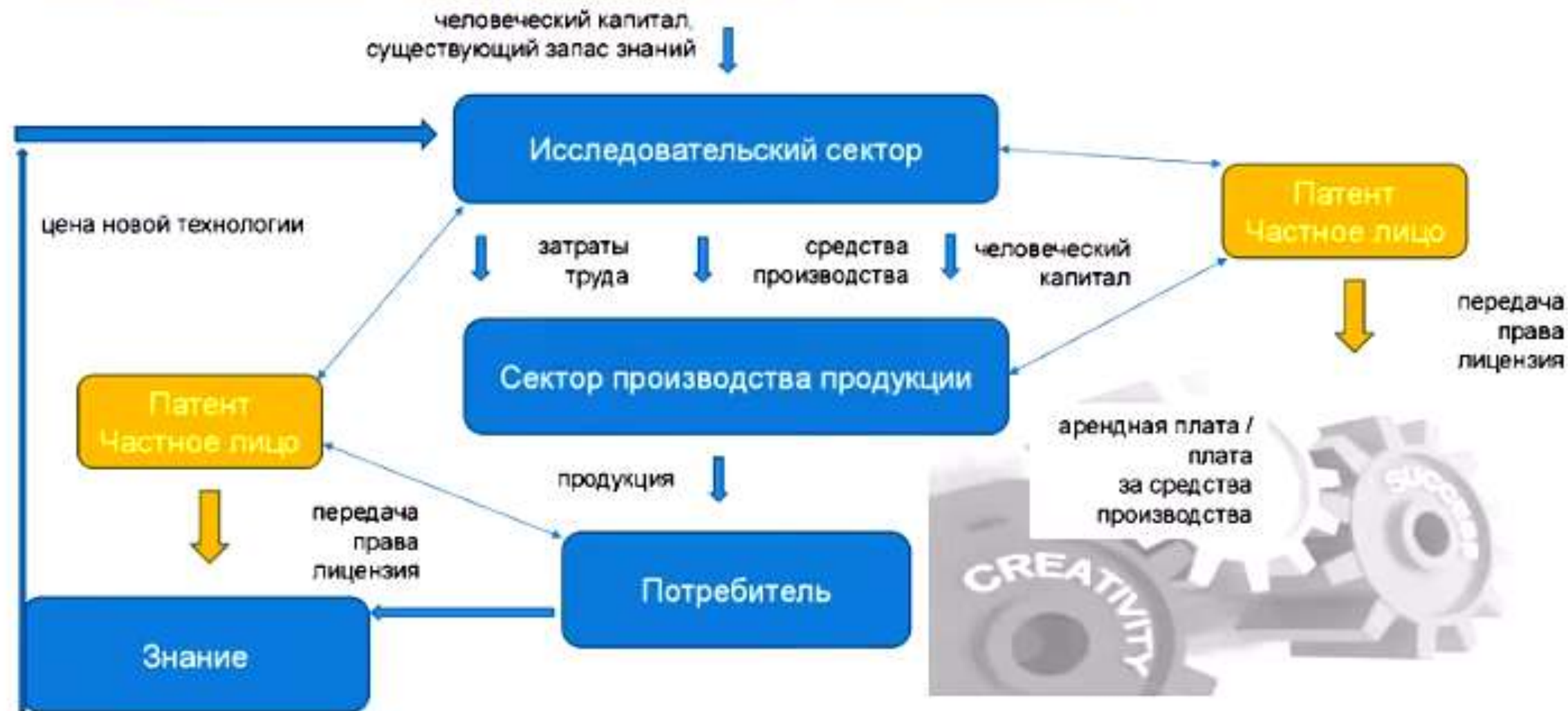
Эндогенный научно-технический прогресс (модель П. Ромера)

Технический прогресс внутренне присущ экономическому развитию. Знания перетекают, распространяются по отрасли и инвестиции бизнеса в НИР в целях получения дополнительной прибыли и происходящее в результате этого накопление знаний составляют основу роста.

Эндогенная модель роста (модель Г. Гроссмана – Э.Хелпмана).

Экономический рост с внешней торговлей связан с открытостью стран. Существуют три типа продуктов, производимых в стране: обычные, современные промышленные и сверхсовременные, созданные в результате НИР и накопления знаний. Последние создают стране технологические преимущества, дают сравнительные преимущества во внешней торговле и через рост внешней торговли стимулируют экономический рост

ИС в виде патента – это система возврата средств в исследовательский сектор для стимуляции новой технологии



КАТЕГОРИЯ «ПРАВООБЛАДАНИЕ»

Правообладатель – это юридическое или физическое лицо, обладающее различными правами в том или ином государстве.

Основные виды прав

1. Гражданские / в т.ч. ИНТЕЛЛЕКТУАЛЬНЫЕ
2. Конституционное
3. Муниципальное
4. Административное
5. Уголовное
6. Гражданское и уголовное процессуальное
7. Семейное, финансовое, бюджетное и пр.

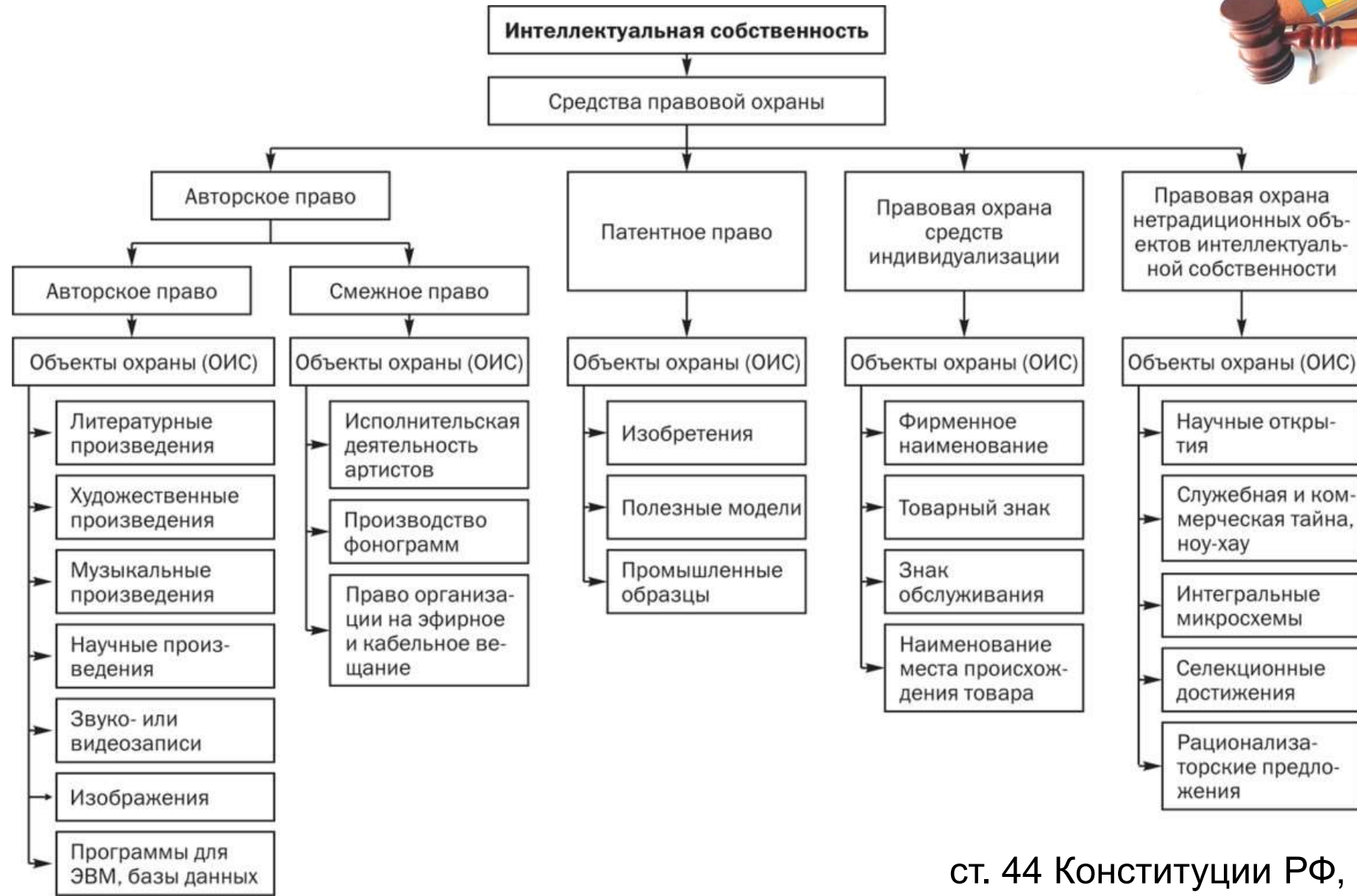
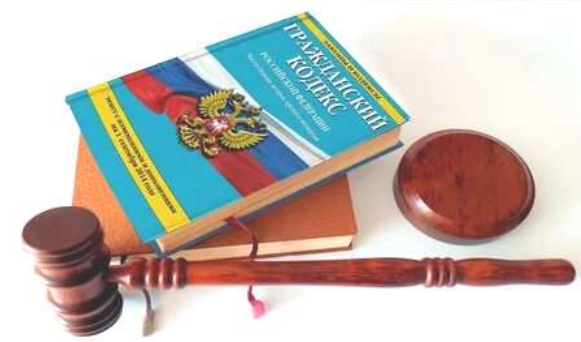
Пример: Издание книги

Права на книгу – гражданские

Права на ИС в основе книги – гражданские



ОБЪЕКТЫ ИС, РЕГУЛИРУЕМЫЕ РАЗЛИЧНЫМИ СФЕРАМИ ПРАВА



ОБЪЕКТЫ ИС, РЕГУЛИРУЕМЫЕ РАЗЛИЧНЫМИ СФЕРАМИ ПРАВА



Объекты промышленной собственности

Изобретения

Полезные модели

Промышленные образцы

Товарные знаки

Фирменные наименования

Объекты авторского права

*Литературные
произведения*

*Драматические
и музыкальные произведения*

*Хореографические
произведения*

Коммерческая тайна

*Производственные
секреты*

*Коммерческие
секреты*

*Организационно-
управленческие
секреты*

ОХРАНА И ЗАЩИТА ПРАВ: СХОДСТВА И ОТЛИЧИЯ

1. ОХРАНА

- состоит в **защите** прав и законных интересов граждан, юридических лиц, государства от противоправных посягательств
- осуществляется на основе закона в особой форме, специально уполномоченными законом субъектами, наделённым особым статусом..

Главное отличие охраны права от защиты:
охраняемое право ещё НЕ НАРУШЕНО

2. ЗАЩИТА

- **Юрисдикционная**
В суде, Палате по патентным спорам
- **Неюрисдикционная**
Самостоятельная (отправка уведомления и пр.)

ИС В ЛИТЕРАТУРНОМ ПРОИЗВЕДЕНИИ

(пояснение примера)

Литературное произведение - это совокупность идей и образов, получивших в результате **творческой деятельности** автора выражение в доступной для восприятия форме, допускающей возможность воспроизведения.

1. Сценарий, сюжет
 2. Художественные образы
- ..а также:*
3. Визуальные образы (обложка, рисунки в книге)
 4. Вид, размер макета
 5. Шрифт
 6. Переплет...



ПРИМЕР

ЗАЩИТЫ ЛИЧНЫХ НЕИМУЩЕСТВЕННЫХ ПРАВ АВТОРА

1. Депонирование

Передача экземпляра произведения на хранение с выдачей документа (обычно сертификата или свидетельства), подтверждающего, что произведение в определенную дату было принято от человека, который заявил свое авторство

- *Национальный реестр интеллектуальной собственности (n'RIS)*
- *Интеллектуальный регистратор авторских прав (IREG)*
- *РАО «КОПИРУС»*

2. Письмо себе

Записать произведение на материальный носитель и отправить его себе ценным письмом с описью вложения

3. Удостоверение у нотариуса времени предъявления документа

4. След в Интернете

ПОЧЕМУ НЕОБХОДИМО ЗАЩИЩАТЬ ИС

1. Предотвращение патентных войн
2. Защита от «патентных троллей», особенно при выходе на международные рынки
3. Защита результатов интеллектуальной деятельности, созданной в РФ (с привлечением средств грантов и пр.)

Пример: Национальный реестр интеллектуальной собственности (НРИС)

4. Быстрый доступ к современным технологиям для организаций
Фиксация в виде патентов новых разработок
5. Обеспечение возврата инвестиций, вложенных в технологии...

Необходимое условие выживания бизнеса в XXI веке!

ЧТО ПРОИСХОДИТ, ЕСЛИ НЕ ЗАЩИЩАТЬ ИС

КИНОСТУДИЯ «Союзмультфильм»:

- **Danone:** решение о выплате авторских отчислений за использование образов из мультфильма «Трое из Простоквашино»
- **«АБК» (ЗАО «Вегат плюс»), «Перекресток» и «Седьмой континент»** взыскание с торговых сетей 2,5 млн рублей за продажу мороженого под брендом «Деревня Простоквашино»
- **«Объединенная государственная киноколлекция»** за использование бренда «Чебурашка» была упразднена



ПРИМЕРЫ / ВОЗМОЖНОСТИ ОХРАНЫ И ЗАЩИТЫ ИС



Система управления правами на результаты интеллектуальной деятельности ОАО «РЖД»

- Координирующие органы
- Координационный совет по вопросам управления интеллектуальной собственностью
- Центр инновационного развития – филиал ОАО «РЖД»
- Ряд комиссий и рабочих органов - отделов, секторов и работников, назначенных ответственными за вопросы управления правами на результаты интеллектуальной деятельности в филиалах и в структурных подразделениях ОАО «РЖД»

Стратегия управления интеллектуальной собственностью холдинга «РЖД»



КАКИЕ ВИДЫ ОБЪЕКТОВ ИС ЕСТЬ У ОАО «РЖД»?

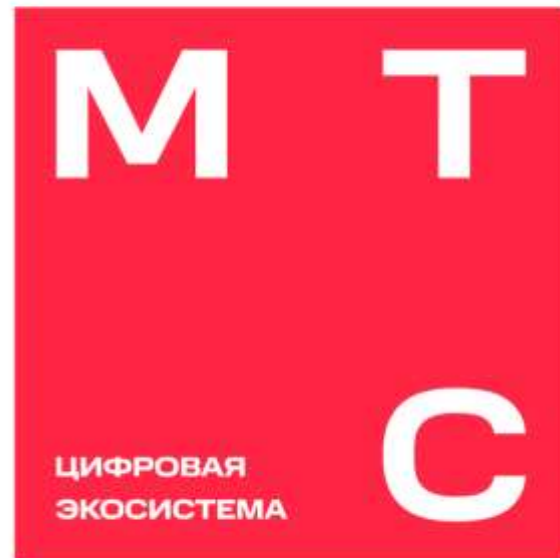


Система управления правами на результаты интеллектуальной деятельности Группы МТС



- Политика «Управление нематериальными активами»
- Во внутренние документы внедрены нормы, связанные с предотвращением рисков ИС
- В Блоке по корпоративным и правовым вопросам создано подразделение «Группа по управлению интеллектуальной собственностью»
- Обучение сотрудников правилам использования интеллектуальной собственности

КАКИЕ ВИДЫ ОБЪЕКТОВ ИС ЕСТЬ У ГРУППЫ МТС?



СТАРТАПЫ: ОТЛИЧИЯ ОТ БИЗНЕСА

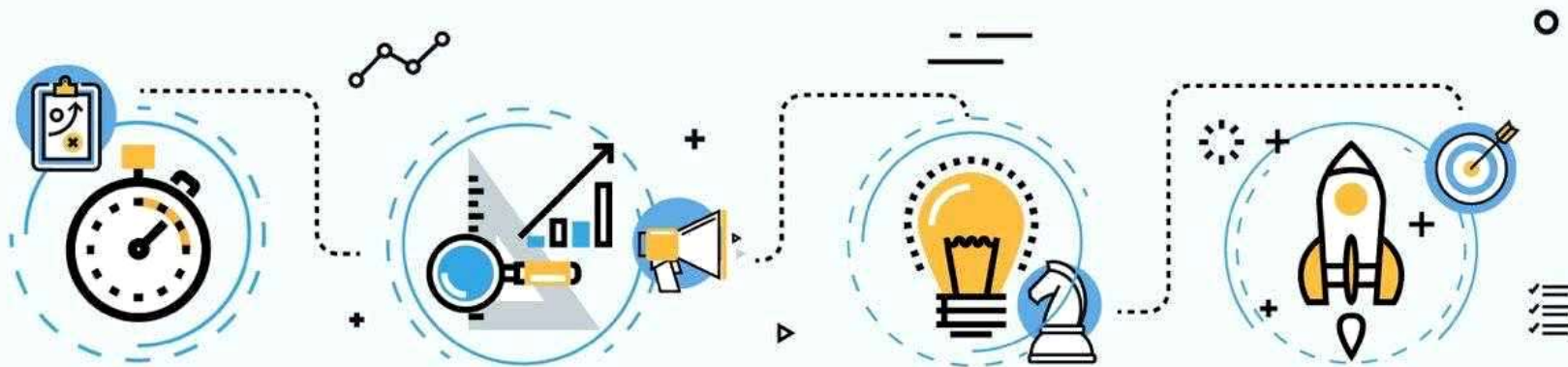


СТАРТАП-ПРОЕКТЫ: ВИДЫ, СПЕЦИФИКА, ОТЛИЧИЯ ОТ ПРОЧИХ ВИДОВ ПРОЕКТОВ

? ЧТО ТАКОЕ СТАРТАП?

Стартап, как понятие, впервые был употреблен в далеком 1976 году, а вошел в массовое употребление в 90-е годы. на сегодняшний день имеет несколько определений

Sk
СКОЛКОВО



Компания с **короткой историей** операционной деятельности

Джон Симпсон
и Эдмунд Вайнер

Оксфордский словарь английского языка. Великобритания, 1989 год

Временная **структура**, существующая для поиска воспроизводимой и масштабируемой **бизнес-модели**

Стивен Бланк

Создатель методики развития клиентов, американский предприниматель

Компания, создающая **новый продукт или услугу** в условиях высокой неопределённости

Эрик Рис

Автор книги «Бережливый стартап» и идеолог итеративного подхода в предпринимательстве

Быстрорастущая компания (4%-7% в неделю по ключевому показателю)

Пол Грэм

Предприниматель, венчурный капиталист и эссеист, основатель бизнес-акселератора Y Combinator

Источник: Открытые источники
Изображения: shutterstock.com

ОТЛИЧИЯ СТАРТАПА ОТ БИЗНЕСА

- **новизна** – команда, разрабатывающая стартап, ранее не мелькала на рынке;
- **уникальность** – разработанной модели ранее не существовало;
- **минимальный капитал на старте** – возможно, стартап не сразу привлечет множество инвесторов;
- **быстрый рост** – происходит за счет эффективной стратегии продвижения и востребованности.



ПОЧЕМУ ЗАЩИТА ИС ВАЖНА ДЛЯ СТАРТАПОВ

Инвесторам нравится видеть, что предприниматели интегрировали права ИС в свои бизнес-планы

1. Незафиксированность правоотношений, отсутствие системы управления ИС, механизмов защиты:

- Исполнитель может скопировать разработку.
- В стандартном договоре о сотрудничестве отсутствует пункт о передаче исключительных прав.
- От правообладателя могут быть получены неисключительные права, ограничивающие развитие проекта.
- Возможность использования чужих объектов (картинок и т.д.), в том числе непредумышленное.

2. Получение прав на ИС - фактор получения венчурного инвестирования

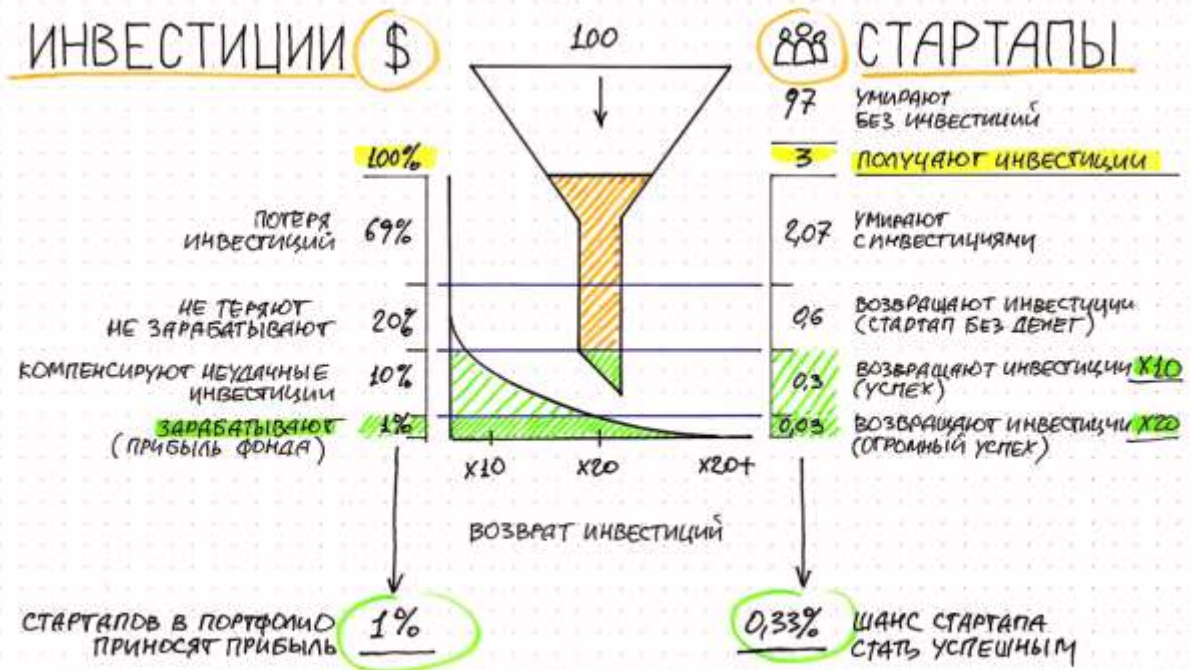
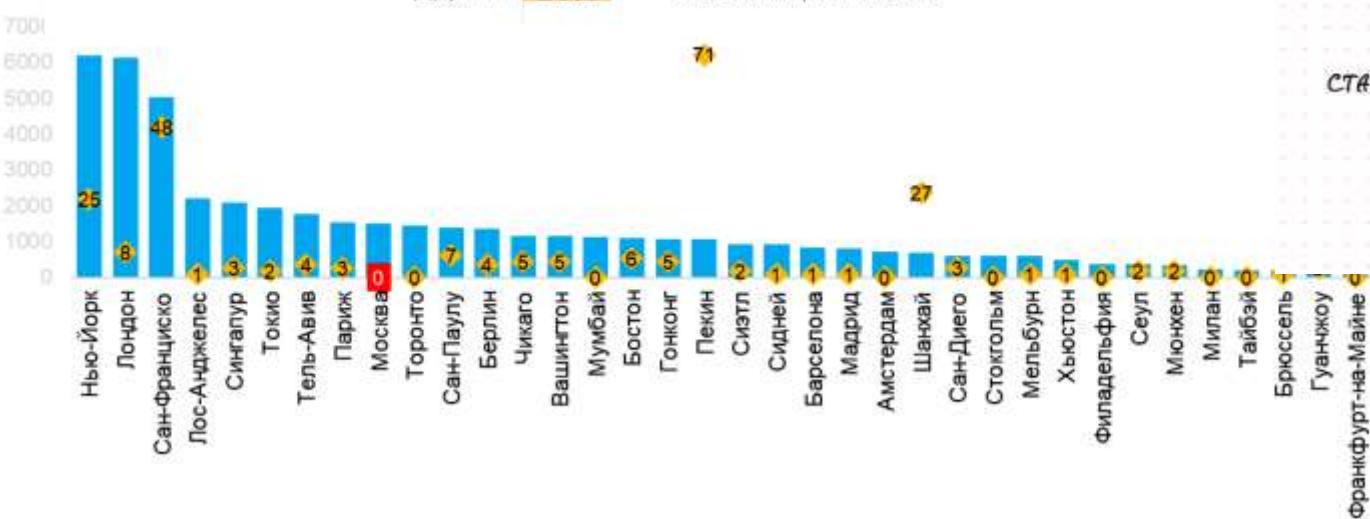
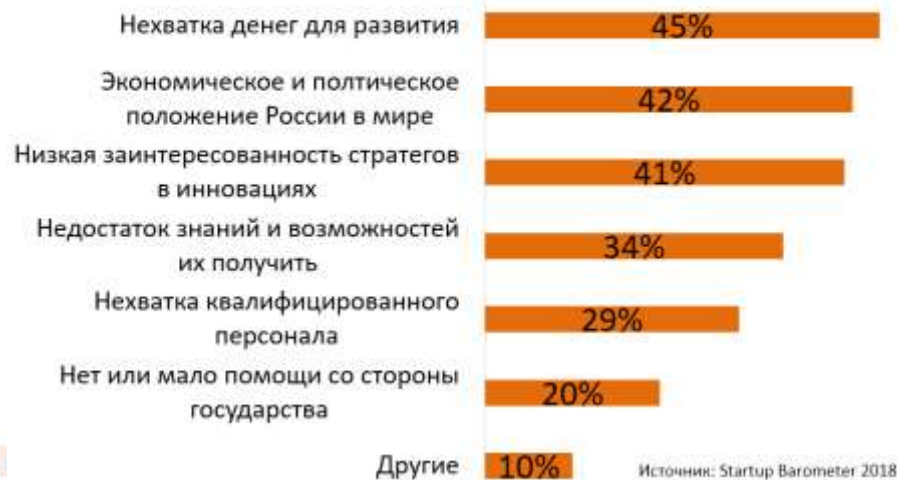
Последствия отсутствия прав и охраны ИС:

- потеря объекта ИС;
- кража идеи, появление плагиата;
- рост конкуренции;
- выплата компенсации за использование чужой собственности;
- утрата репутации;
- отказ в инвестировании.



ПОЧЕМУ ИНВЕСТИЦИИ ВАЖНЫ ДЛЯ СТАРТАПОВ ☺

Основные проблемы российских стартапов



@MichaelBabich | blog.babich.me

ВАЖНЫЕ АСПЕКТЫ ЗАЩИТЫ ИС

1. Проблемы, связанные с открытым исходным кодом

2. Коммерческая тайна

Стартапы не принимают мер с целью ограничить обмен своей ключевой информацией внутри и за пределами организации

3. Управление активами ИС и их мониторинг

Стартапы должны подумать о том, как они собираются управлять своими активами ИС

4. Патентный поиск

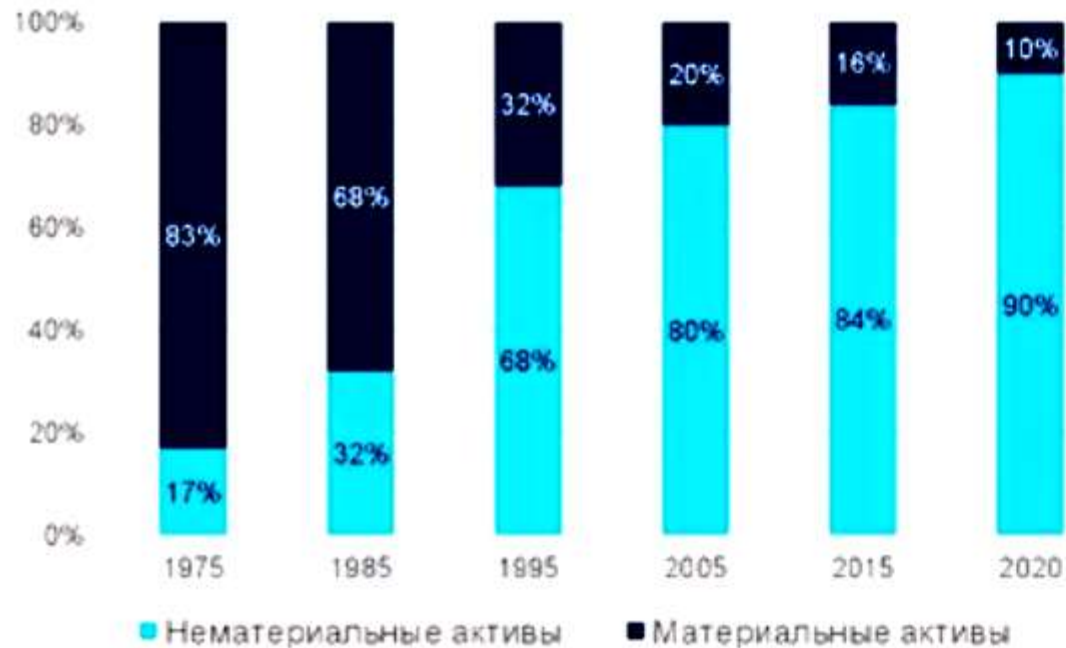
Компании, которые хотят выходить на зарубежные рынки, должны всегда проводить комплексные проверки условий работы в конкретных странах, с тем чтобы определить свои возможности работать в таких условиях.

СПЕЦИФИКА И ПРАКТИКА УПРАВЛЕНИЯ ИС В СТАРТАПАХ

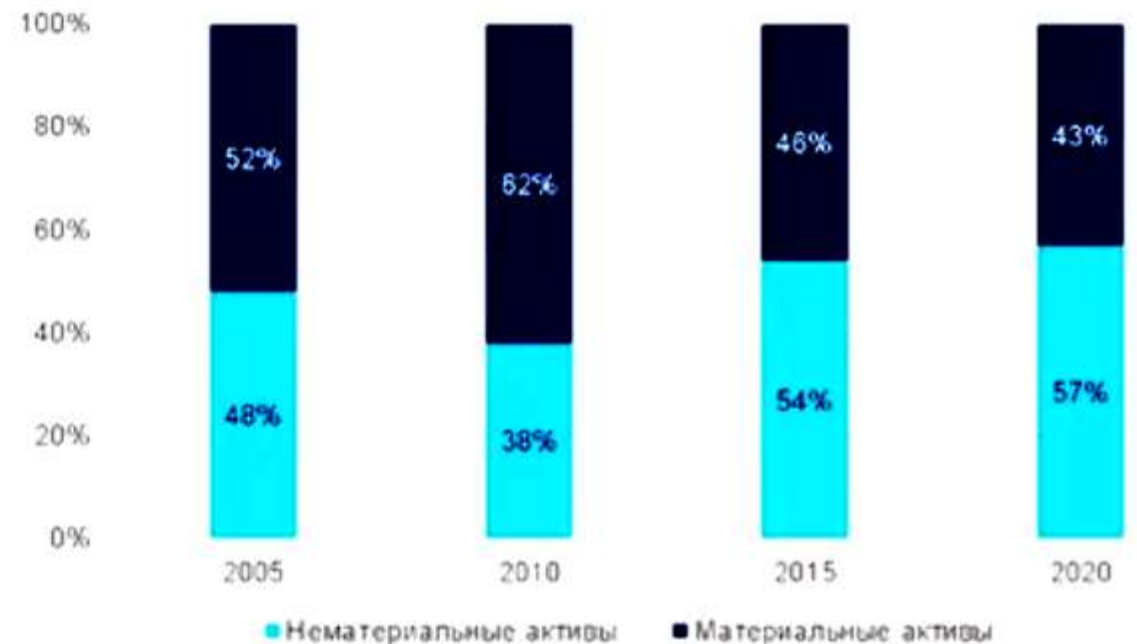


КОМПОНЕНТЫ РЫНОЧНОЙ СТОИМОСТИ КОМПАНИЙ

S&P 500 США



Ведущие компании Кореи



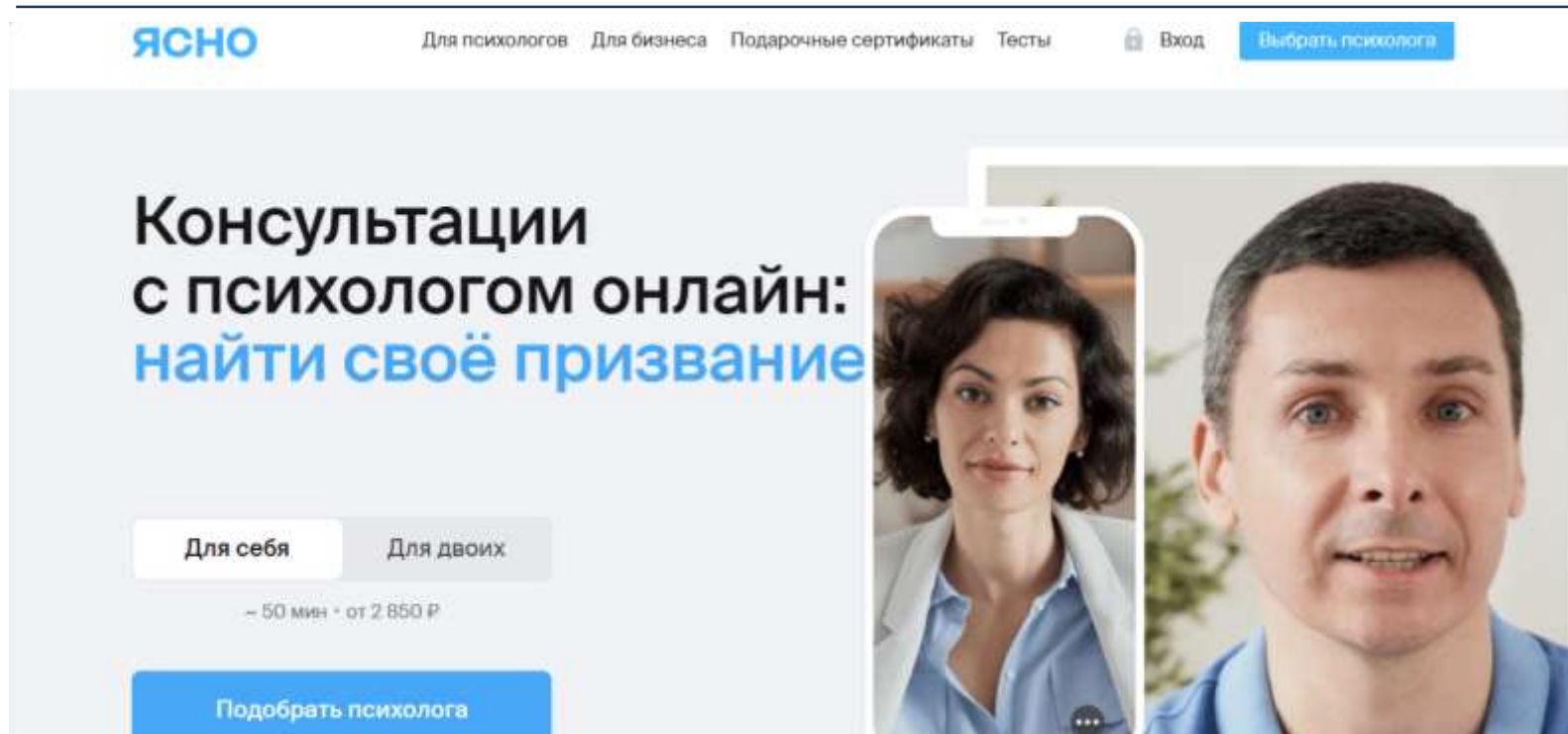
Материальные активы - то, что необходимо для производства: материалы, оборудование, здания, автотранспорт и т.д.

Нематериальные активы - технологии, дизайн и бренды, ноу-хау



Деловая репутация компании - это показатель преобразования интеллектуальной собственности в финансовые преимущества продукта, оцененные его целевыми потребителями, партнерами и конкурентами по бизнесу.

ИС В СТАРТАП-ПРОЕКТАХ: ПРИМЕРЫ



Основатели: Данила Антоновский, Андрей Зотов-Зайцев

Год основания: 2017

«Ясно» — один из первых и самых крупных в России сервисов для онлайн-консультаций с психотерапевтом. На сегодняшний день проект насчитывает 150 тысяч клиентов и 2,7 тысячи специалистов.

ИС В СТАРТАП-ПРОЕКТАХ: ПРИМЕРЫ



ЯСНО

[Для психологов](#)

[Для бизнеса](#)

[Подарочные сертификаты](#)

[Тесты](#)

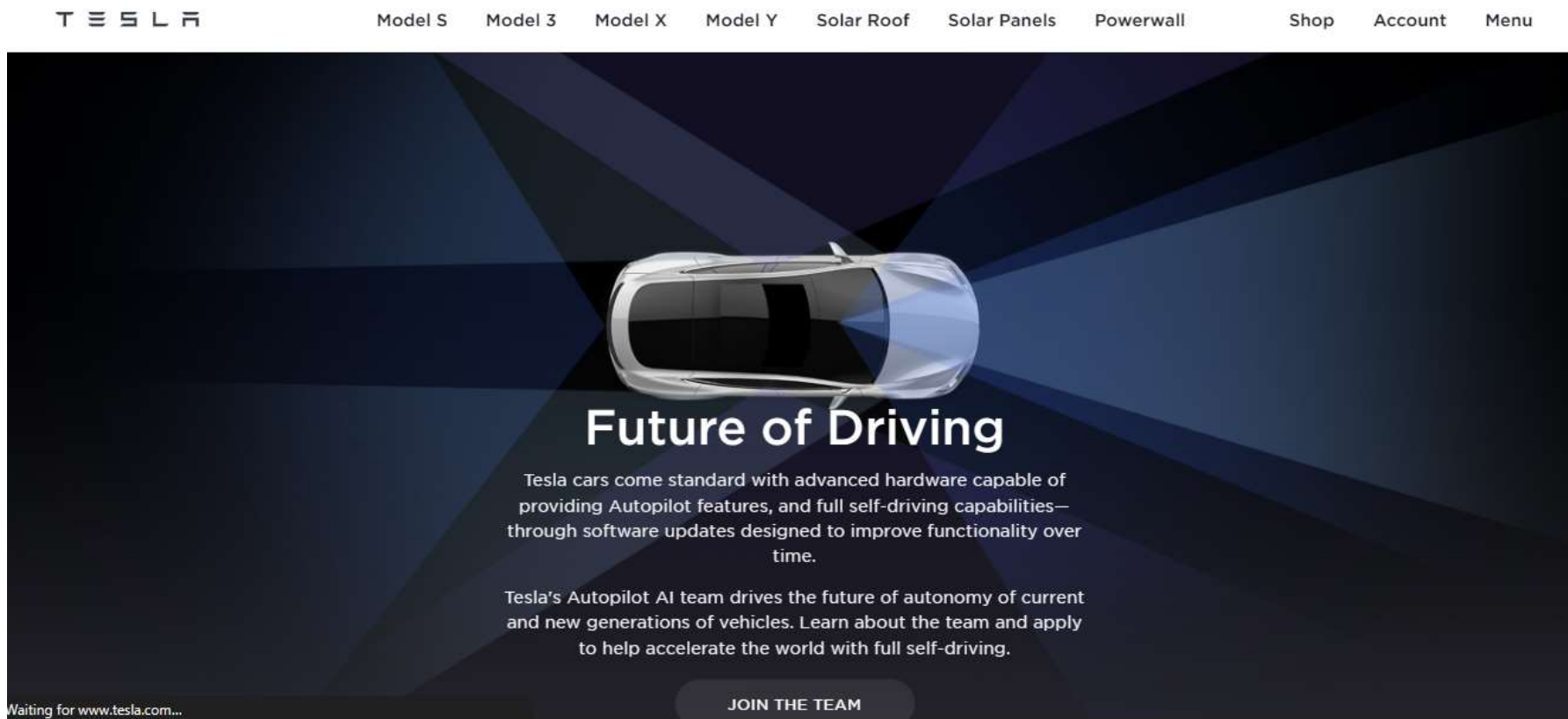


[Вход](#)

[Выбрать психолога](#)

Элементы, объекты	Вид ИС	Сфера права	Способы защиты
Логотип, слова, изображения, комбинирование инструментов, объемные элементы, звук	Товарный знак	Авторское	Регистрация (ФИПС)
Платформа взаимодействия, IT-решение, ПО, исходный код	База данных	Авторское, смежное	Регистрация (Роспатент)
Клиентская база, контакты клиентов	Сведения, содержащие коммерческую тайну	Гражданское	Составить перечень сведений, содержащих коммерческую тайну, зафиксировать в ЛНА
Фото на сайте, текст (описание) специалистов	Фотографические произведения / литературные произведения	Авторское	По факту создания
Дизайн сайта	Пром.образец	Патентное	Получение патента на пром.образец (Роспатент)

ИС В СТАРТАП-ПРОЕКТАХ: ПРИМЕРЫ



Основатель: Илон Маск

Автопилот в автомобилях Tesla предоставляет передовое аппаратное и программное обеспечение, которое помогает водителям с самыми обременительными частями вождения.

Она позволяет вашему автомобилю автоматически поворачивать, ускоряться и тормозить в пределах своей полосы движения. Современные функции автопилота требуют активного контроля со стороны водителя и не делают автомобиль автономным.

ИС В СТАРТАП-ПРОЕКТАХ: ПРИМЕРЫ



T ≡ ≡ L R

Model S Model 3 Model X Model Y Solar Roof Solar Panels Powerwall Shop Account Menu

Элементы, объекты	Вид ИС	Сфера права	Способы защиты
Логотип, слова, изображения, комбинирование инструментов, объемные элементы, звук	Товарный знак	Авторское	Регистрация (ФИПС)
Платформа взаимодействия, IT-решение, ПО, исходный код	База данных	Авторское, смежное	Регистрация (Роспатент)
Способ интеграции модуля автопилота в авто, механизм их взаимодействия	Изобретение	Патентное	Получение патента на изобретение (Роспатент)
Модуль автопилота	Полезная модель	Патентное	Получение патента на полезную модель (Роспатент)
Дизайн автомобиля	Пром.образец	Патентное	Получение патента на пром.образец (Роспатент)

СПОСОБЫ ЗАЩИТЫ ИНТЕЛЛЕКТУАЛЬНОЙ СОБСТВЕННОСТИ В СТАРТАПЕ

1. Определить, **какая** интеллектуальная собственность имеется у стартапа и **как** ее лучше защитить:
 - логотип (дизайн, шрифт);
 - название;
 - интерфейс, код;
 - контент;
 - ноу-хау и так далее.
2. **Депонирование** (авторское право)
3. **Патентование** (Роспатент, зарубежные организации)
4. **Регистрация ИС** (кроме объектов авторских/смежных прав и ноу-хау)

ОХРАНА ИС ОБЯЗАТЕЛЬНА, ЕСЛИ:

1. Проект реализует **инновационное** решение, на его производство планируется выдавать лицензии.
2. Деятельность осуществляется в сферах, где есть правило работать с компаниями, **имеющими патент** (фармацевтика, биотехнологии, медицина).
3. Изобретение **ранее не было никем запатентовано** или публично описано.
4. Стартапом получен **грант** (подписан договор), в число требований которого входит получение патента.
5. По рекомендации **авторитетного лица** (юриста, инвестора, акселератора, патентного поверенного).

ПЕРЕДАЧА ПРАВ НА ИС: ПРАВИЛА ДЛЯ СТАРТАПА

1. Передача по договору:

- **Лицензионный** ([ст. 1235 ГК](#)) — предполагает использование ИС в установленных пределах: неисключительная, исключительная лицензии
- **Об отчуждении исключительного права** ([ст. 1234 ГК](#)) — исключительное правообладание ИС полностью переходит к получателю. *После оформления договора необходимо направить уведомление в «Роспатент», иначе сделку не признают состоявшейся.*

2. Вступление в наследство

3. Реорганизация юридического лица

Открытая лицензия — простой лицензионный договор, оформляемый и действующий в упрощенном варианте ([ст. 1286.1 ГК](#))

СПОСОБЫ ЗАЩИТЫ ИС

- 1. Обратиться к правонарушителю** для урегулирования ситуации.
 - *Претензию составляют в письменном виде, вручают лично или почтой*
 - *Воспользоваться услугами медиатора*
 - *Написать заявления в уполномоченные госведомства — ФАС (на недобросовестных конкурентов), Палату по патентным спорам*
- 2. Обратиться в суд** / доказать собственные права на объект ИС и факт преступления
- 3. Составить иск** и направить его в арбитражный суд или общей юрисдикции



РАЗБОР ЭЛЕМЕНТОВ И СПОСОБОВ ЗАЩИТЫ ИС НА ПРИМЕРЕ (ВАШЕГО) СТАРТАПА



ОБЪЕКТЫ ИС, РЕГУЛИРУЕМЫЕ РАЗЛИЧНЫМИ СФЕРАМИ ПРАВА



Объекты промышленной собственности

Изобретения

Полезные модели

Промышленные образцы

Товарные знаки

Фирменные наименования

Объекты авторского права

*Литературные
произведения*

*Драматические
и музыкальные произведения*

*Хореографические
произведения*

Коммерческая тайна

*Производственные
секреты*

*Коммерческие
секреты*

*Организационно-
управленческие
секреты*

СПОСОБЫ ОХРАНЫ ИС

Объекты промышленной собственности



Элементы, объекты	Вид ИС	Сфера права	Способы охраны
Способ, механизм, техническое решение	Изобретение	Патентное	Получение патента на изобретение (Роспатент)
Техническое решение – улучшение имеющегося устройства	Полезная модель	Патентное	Получение патента на полезную модель (Роспатент)
Художественно-конструкторское решение изделия промышленного или кустарно-ремесленного производства, определяющее его внешний вид	Пром.образец	Патентное	Получение патента на пром.образец (Роспатент)
Логотип, слова, изображения, комбинирование инструментов, объемные элементы, звук	Товарный знак		Регистрация (ФИПС)
Название и аббревиатура, указывающие на организационно-правовую форму	Фирменные наименования		Регистрация (Роспатент)

СПОСОБЫ ОХРАНЫ ИС

Объекты авторского права



Элементы, объекты	Вид ИС	Сфера права	Способы охраны
Платформа взаимодействия, IT-решение, ПО, исходный код	База данных	Авторское, смежное	Регистрация (Роспатент)
Тексты на сайте, упаковке, инструкции, мануалы	Литературные произведения	Авторское	По факту создания
Музыка в рекламе, музыка на сайте при открытии, геймификация на сайте и т.д.	Драматические и музыкальные произведения	Авторское	По факту создания
Фотографии, картинки-клипарты	Фотографичес-кие произведения	Авторское	По факту создания
Балет, постановка, схема танца и пр.	Хореографичес-кие произведения	Авторское	По факту создания

СПОСОБЫ ОХРАНЫ ИС

Коммерческая тайна



Элементы, объекты	Вид ИС	Сфера права	Способы охраны
Способ приготовления, состав материала и пр.	Производственные секреты	Коммерческая тайна	Внутренние ЛНА о коммерческой тайне
База данных клиентов, скрипты продаж и пр.	Коммерческие секреты	Коммерческая тайна	Внутренние ЛНА о коммерческой тайне
Система менеджмента, стимулирования, размер премий и бонусов и пр.	Организационно-управленческие секреты	Коммерческая тайна	Внутренние ЛНА о коммерческой тайне

ИСТОЧНИКИ:

1. Материалы Проектного офиса ФИПС. – URL: <https://pmo.fips.ru/>
2. Гражданский кодекс Российской Федерации часть 4 (ГК...). – URL: https://www.consultant.ru/document/cons_doc_LAW_64629/
3. Материалы Всемирной организации интеллектуальной собственности (WIPO). – URL: <https://www.wipo.int/>

СПАСИБО ЗА ВНИМАНИЕ!