



ВЫСОКОЕ ИСКУССТВО КИСТЬЮ
ЛАНДШАФТНОГО ДИЗАЙНА



НАША КОМАНДА

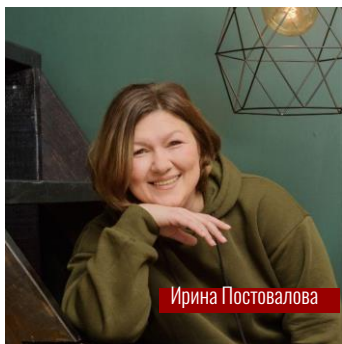
МЫ СОЗДАЕМ ИСТОРИИ

ОЗЕЛЕНЯЕМ ПЛАНЕТУ СО СМЫСЛОМ

ГЕОГЛИФ УРАЛ

ОЗЕЛЕНЯЕМ ПЛАНЕТУ СО СМЫСЛОМ

Наша команда - городские герои - ГЕОГЛИФУРАЛ



Ирина Постовалова

Ирина
Постовалова

Эколог



Екатерина Егорова

Екатерина
Егорова

Инженер садово-
паркового и
ландшафтного
строительства



Оксана Бобровская

Оксана
Бобровская

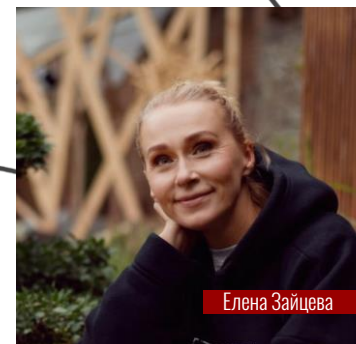
Ландшафтный
архитектор



Елена Мозалевская

Елена
Мозалевская

Искусствовед



Елена Зайцева

Елена
Зайцева

Инженер садово-
паркового и
ландшафтного
строительства

Озеленяй планету со смыслом

НАШИ ПРОЕКТЫ С ЯНВАРЯ 2023...

Озеленяй планету со смыслом



Всероссийский проект
“Создай свой сад
вместе с ГеоглифУрал”



Событийное мероприятие
“Обрезка в саду Нурова”



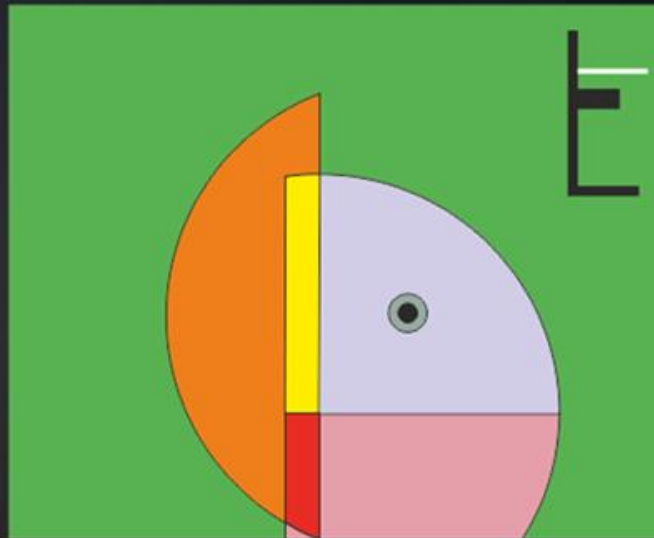
Фестиваль “Ещё цветочки...”
(5 цветников для развития
общественных территорий)

- О НАШЕМ ПРОЕКТЕ НАПИСАЛА КРАСНАЯ КНОПКА ФКИ
- НАШИ ТЕХНОЛОГИИ И НОВЫЕ ПОДХОДЫ НАЧИНАЮТ ПРИМЕНЯТЬ В ДРУГИХ ГОРОДАХ



«ГеоглифУрал» /Высокое искусство кистью ландшафтного дизайна/

СОЗДАНИЕ УНИКАЛЬНЫХ ТОЧЕК ПРИТЯЖЕНИЯ И ПОЗИТИВНЫХ ГОРОДСКИХ ИЗМЕНЕНИЙ
ИНСТРУМЕНТАМИ ЛАНДШАФТНОГО ИСКУССТВА



Кандинский - цветник как средство коммуникации между горожанами, бизнесом и властью

ПОБЕДА В КОНКУРСЕ АСИ: ВОШЛИ В ШОРТ ЛИСТ 16 ЛУЧШИХ СОЦ. ПРОЕКТОВ 2024 ГОДА
ПО СВЕРДЛОВСКОЙ ОБЛАСТИ И ШОРТ ЛИСТ 1000 ЛУЧШИХ ПРОЕКТОВ РОССИИ



ПРОЕКТ СДЕЛАЛ ЛЮДЕЙ СЧАСТЛИВЫМИ, ДАЛ ЗНАНИЯ И НАУЧИЛ КОММУНИКАЦИИ



МЫ ВЫИГРАЛИ ГРАНТ ПФКИ

«УРАЛЬСКИЕ СКАЗЫ КОНСТРУКТИВИЗМА»



Конструктивизм – жемчужина Екатеринбурга



Урал – уникальный природный анклав

ПРИ ПОДДЕРЖКЕ
ПРЕЗИДЕНТСКОГО ФОНДА
КУЛЬТУРНЫХ ИНИЦИАТИВ

КОНСТРУКТИВИЗМ И БАЖОВ БРЕНДЫ ЕКАТЕРИНБУРГА

- Екатеринбург (Свердловск) - заповедник конструктивизма, занесенный в реестр ЮНЕСКО. Конструктивизм – «Производственное искусство»
- Имя П.П. Бажова прочно связано с Уральской землей, его творчество переведено на 100 языков мира. Сказы Бажова – «Искусство производства»

О Проекте

- создание целостных композиций - фотозон, соединяющих бренды разных эпох инструментами архитектуры и ландшафтного дизайна
- кратчайший путь вовлечения горожан в изучение историко-культурного наследия Екатеринбурга.

ДЛЯ КОГО?

Мы развиваем общественные территории и креативную экономику региона



Горожане

Всех возрастов и социальных групп.



Специалисты и студенты

Творческих профессий



Туристы

И гости города



Мы создаем коммуникации и восстанавливаем доверие между городскими субъектами (горожане, органы власти, бизнес)



ДЛЯ ЧЕГО?



Сохранение
Историко-культурного
наследия

Вовлечение горожан
и туристов города.



Популяризация
брендов Екатеринбурга

Локальное информирование горожан
и туристов города о брендах
Екатеринбурга



Раскрытие потенциала
архитектуры и ландшафтного
искусства

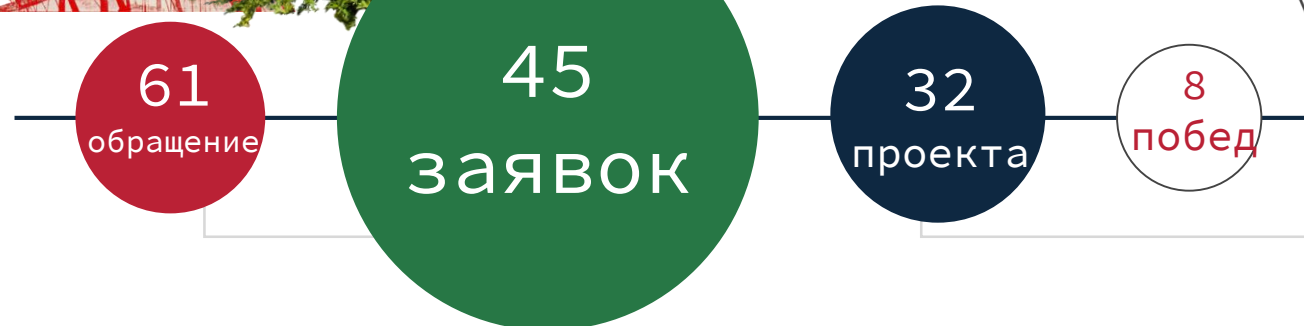
Вовлечение профессионалов
и начинающих специалистов для
развития территорий

Мы создаем уникальные истории – озеленяем планету со смыслом



ПОБЕДИТЕЛИ - 8 проектов

5 профессионалов и 3 студенческих работы



Итоги конкурса “Уральские сказы конструктивизма”

ФЕСТИВАЛЬ УРАЛЬСКИЕ СКАЗЫ КОНСТРУКТИВИЗМА -



НАШЕ ИСТОРИКО-КУЛЬТУРНОЕ НАСЛЕДИЕ



[Ссылка на видео](https://drive.google.com/file/d/1DxIHmi11Fd1wfp1pjLphnXcPDHOGWU/view?usp=sharing)

<https://drive.google.com/file/d/1DxIHmi11Fd1wfp1pjLphnXcPDHOGWU/view?usp=sharing>

ТОЛЬКО ЭМОЦИИ ОСТАНУТСЯ С НАМИ НАВСЕГДА!!!

ПРОЕКТ СДЕЛАЛ ЛЮДЕЙ СЧАСТЛИВЫМИ, ДАЛ ЗНАНИЯ И НАУЧИЛ КОММУНИКАЦИИ

ИНТЕРАКТИВНОСТЬ



ДОПОЛНЕННАЯ РЕАЛЬНОСТЬ



ПРИЛОЖЕНИЕ

УДК
Рег. № НИОКТР
Рег. № ИКРБС

Министерство науки и высшего образования Российской Федерации
ФЕДЕРАЛЬНОЕ ГОСУДАРСТВЕННОЕ БЮДЖЕТНОЕ ОБРАЗОВАТЕЛЬНОЕ
УЧРЕЖДЕНИЕ ВЫСШЕГО ОБРАЗОВАНИЯ
«УРАЛЬСКИЙ ГОСУДАРСТВЕННЫЙ ЛЕСОТЕХНИЧЕСКИЙ УНИВЕРСИТЕТ»
(УЛТУ)

УТВЕРЖДАЮ
ректор по НРИД
биологических наук, доц.

В.В. Фомин
20 г

ОТЧЕТ О НАУЧНО-ИССЛЕДОВАТЕЛЬСКОЙ РАБОТЕ

По теме: «Научное обоснование рекреационной привлекательности территории с точки зрения социально-культурной значимости объектов и инфраструктуры». В сказе конструктивизма

Ключевой
И- 94/2024

Заведу
ОСНИ

Руководитель
(доцент кафедры
строительства,
биологических наук,

подпись, дата

Екатеринбург 2024

1

Таблица 1 Результаты анализа рекреационной нагрузки (посещаемости объектов)

№ п/п	Местонахождение объекта	Категории посетителей и прохожий в выходные/рабочие дни								Расчеты, за весь период
		Мужчины и женщины среднего возраста	Молодые люди (девушки юности)	Школьники	Родители с детьми	Пенсионеры	Прохожие с собаками	Итого за учетные дни	Среднее за учетные дни	
1	2	3	4	5	6	7	8	9	10	11
1	Фотозона Академического района, парк Преображенский	245 145	154 80	72 56	12 50	30 37	2 5	528 373	132 93	13 500
	Фотозона Ленинского района, Набережная реки Яуза, сквер имени М.И. Ульянова	165 80	129 35	38 42	56 45	42 36	3 1	433 239	108 60	10 080
	Фотозона Южного района, сквер имени М.И. Ульянова	58 34	125 15	38 15	56 45	42 36	3 1	433 239	108 60	10 680
	Фотозона Южного района, сквер имени М.И. Ульянова	124 86	56 42	38 15	56 45	42 36	3 1	433 239	108 60	6 480
	Фотозона Южного района, сквер имени М.И. Ульянова	62 34	63 26	34 58	52 32	64 26	5 3	280 189	70 47	7 020
6	Фотозона Чкаловского района, Парк Южный	220 100	157 88	57 30	80 57	43 16	5 3	562 294	141 74	12 900

Научно-исследовательская работа УГЛУ

1	2	3	4	5	6	7	8	9	10	11
7	Фотоzona Октябрьского района, Парк им. Павлика Морозова, ул.Белинского - ул. Декабристов - ул.Луначарского.	151 220	180 120	20 34	16 18	8 20	35 28	410 440	103 110	12 780
8	Фотоzona Железнодорожного района, Сквер у МАУК "Киноконцертный театр "Космос" по ул. Дзержинского, д.2.	145 88	168 130	4 3	53 43	45 32	1 -	416 296	104 74	10 680
	Итого	1957	1568	614	75 0	484	13 7	5419	1402	70 620

Итак как мы видим из таблицы объекты фестиваля посетили более 70 000 жителей и гостей Екатеринбурга. Сравнивая возрастные особенности самыми активными в этом случае, оказались молодые женщины и девушки.

Таблица 2. Оценка рекреационной и социально-культурной значимости объектов фестиваля

6
ОКАЦИЙ
остались
ГОРОДЕ

2
ТУР. МАРШРУТА

Как видим из таблицы самими значимыми локациями стали - шестая фотозона в Парке Южном -Хозяйка белой башни, седьмая фотозона в парке им.

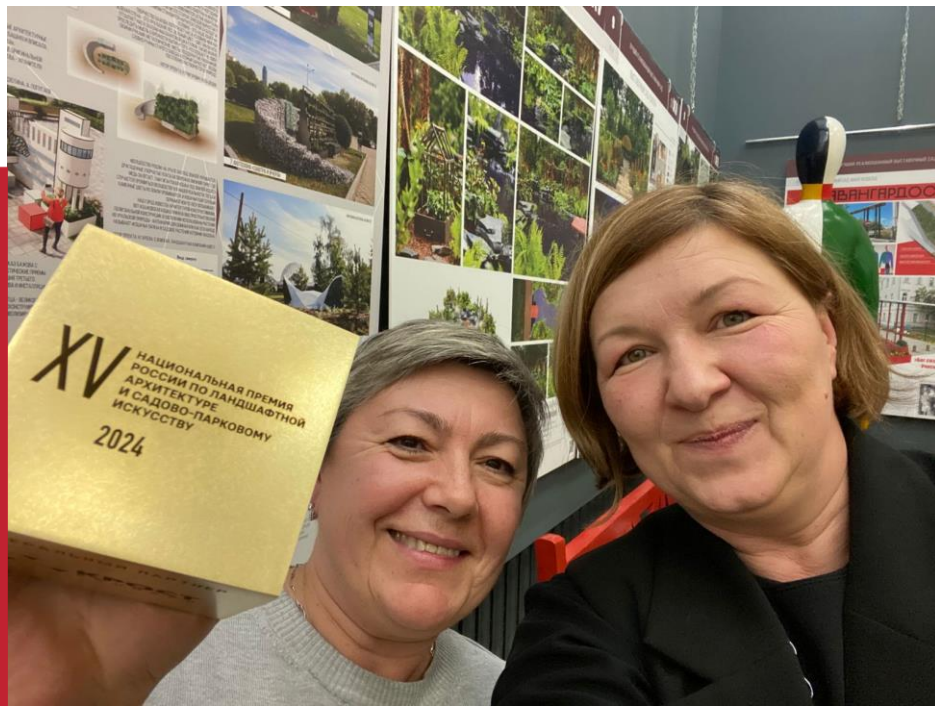
28

КАК ЭТО БЫЛО

Ссылка на видео

<https://drive.google.com/file/d/1EicUc7BZ6duoj6WDPvLIELIUaZjhqeUA/view?usp=sharing>

XV Российская национальная премия по ландшафтной архитектуре



ЗОЛОТОЙ ДИПЛОМ

XV Российская Национальная Премия
по ландшафтной архитектуре

Награждается

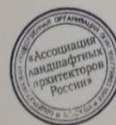
Сообщество ГЕОЛИФУРАЛ:
Мозалевская Елена, Егорова Екатерина,
Бобровская Оксана, Постовалова Ирина,
Хоптинец Мария

За проект

Фестиваль «Уральские сказы конструктивизма»
социально значимый проект

В номинации

Лучшее событие года



Т.И. Вольфтруб
Президент Ассоциации
Т.И. Вольфтруб

ОЗЕЛЕНЯЕМ ПЛАНЕТУ СО СМЫСЛОМ!!!



МЕРОПРИЯТИЯ В РАМКАХ РЕАЛИЗУЕМЫХ ПРОЕКТОВ

Наш трёхлетний план действий

Цветник «Кандинский»
Лето 2023-го

Фестиваль
«Уральские сказы
конструктивизма»
Лето 2024-го

Начало создания геоглифа
«Сохарёво-парк»
Лето 2025-го

ИЮН ИЮЛ АВГ

2023г

ИЮН ИЮЛ АВГ

2024г

АПР МАЙ ИЮН ИЮЛ АВГ СЕН ОКТ НОЯ ДЕК

2025г

Фестиваль
«Жатва»
Открытие парка Сохарёва
Лето 2025-го

Развитие общественных территорий
Городских и сельских
2026 ...



**СТАНЬ ЧАСТЬЮ НОВОЙ ИСТОРИИ !!!
ГЕОГЛИФ «СОХАРЁВО ПАРК»**