



Продюсирование городов

Что за....?

Это я - Никита Харисов

















и что с того,
что мы хотим танцевать?

10

NAUTILUS POMPILIUS

ВАЗ ПО ТЕЧЕНИЮ























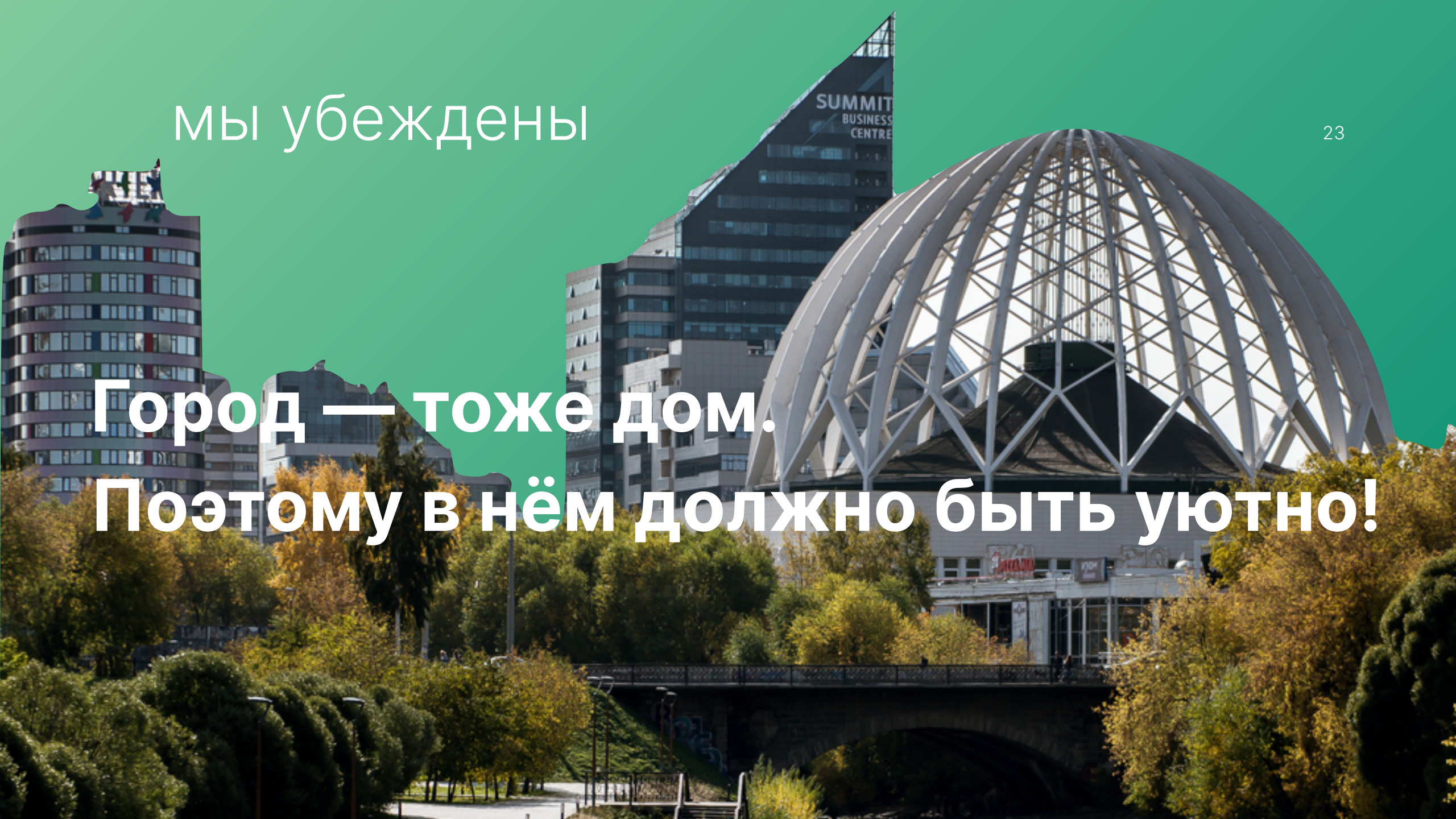


мы убеждены

23

Город — тоже дом.

Поэтому в нём должно быть уютно!



ИМЕННО ПОЭТОМУ МЫ..

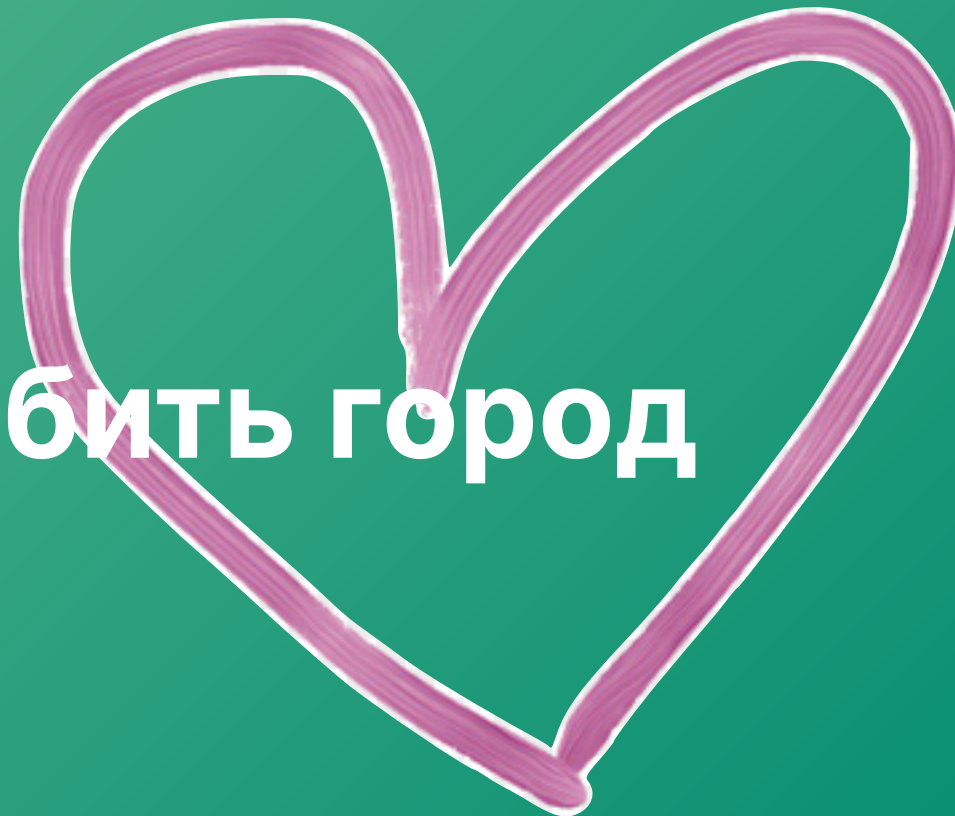
24

**Комплексно развиваем территории,
повышаем стандарты жизни,
формируем новые точки притяжения**

и наша миссия – это:

25

Создавать поводы любить город



НЕ ТОЛЬКО СТРОИТЬ

не только рекламировать

не только рекламироваться

A photograph of two hands reaching towards each other against a light blue background. The hand on the left is wearing a black wristband. The text "а работать с людьми" is overlaid in white, bold, sans-serif font across the center of the image.

а работать с людьми



сообществами

и продвигать родной город



значит мы продюсеры?

МАРКЕТИНГ - ЭТО

33

ПРОДУКТ ЦЕНА СБЫТ ПРОДВИЖЕНИЕ

МАРКЕТИНГ - ЭТО

34

ПРОДУКТ ЦЕНА СБЫТ ПРОДВИЖЕНИЕ

ГОРОД СТИЛЬ ЖИЗНИ ПРОДВИЖЕНИЕ
ГОРОДА

ГОРОД СТ-ТЬ ЖИЗНИ ПРОДВИЖЕНИЕ
ГОРОДА

ЭТО - МАРКЕТИНГ ТЕРРИТОРИИ

Продюсер (от английского слова "producer", что означает "производящий") - это специалист, который организует и контролирует процесс создания различных проектов. Продюсер выполняет роль управленца и координатора, обеспечивая условия для успешной реализации задачи.

мэр – продюсер города?

акторы - продюсеры города?

бизнес – продюсеры города?

продюсер,

КТО ТЫ?

В ЧЕМ ТВОЯ ФУНКЦИЯ?

ГДЕ ТВОЕ МЕСТО?

или ты просто модное слово?



@ADFROMDAD

ПРОДЮСИРОВАНИЕ ГОРОДОВ

*Сначала я должна представиться и
поделиться своим мнением о том, кто такой
продюсер, используя прием личной истории*

Продюсер линейный и просто продюсер

ТЕПЕРЬ, СЛАЙД, ЧТОБЫ БЫЛО ВИДНО, ЧТО Я ХОТЬ СКОЛЬКО-ТО ОБ ЭТОМ ПОДУМАЛА

- Создание ситуации для сценария*
- Поиск ресурсов и управление этими ресурсами (деньги, люди, время, связи и т.д.)*
- Настройка коммуникации (управление ею) между ключевыми игроками процесса*

Символическое айкидо.
Краткая предыстория Stenograffia

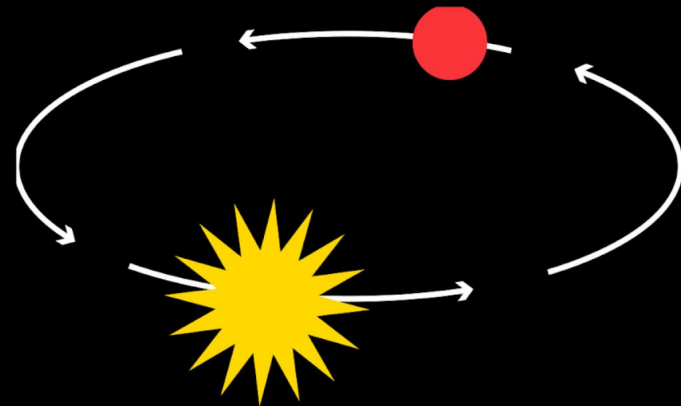
ВАНДАЛ → НЕБЕЗРАЗЛИЧНЫЙ

В нашей ситуации вандал и есть та сила, с помощью которой должна меняться среда. Только нужно направить эту силу в нужное русло. Только нужно создать мотивацию, чтобы вандалу было интереснее делать позитивные изменения.

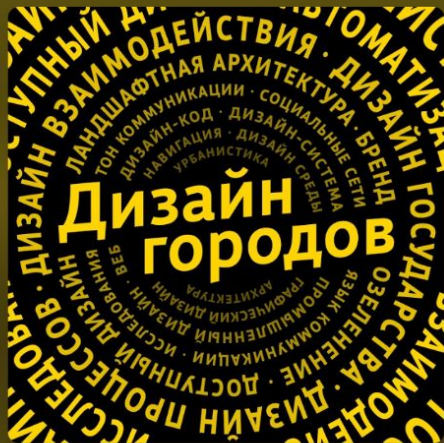
KICK- STARTER

Нужно создать траекторию успеха.


ценные работы → медиа → город (согласование) →
бизнес (\$) → масштаб → → художник → ценные
работы



*Выводов не будет, спасибо за
внимание*



Дизайн городов

 Дизайн-код Екатеринбурга

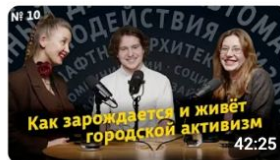
Podcast • 10 episodes • Last updated on 2 Mar 2024

Рассказываем, как сделать город безопасней, комфортней и прибыльней и какую роль в этом ...more

▶ Play all



1

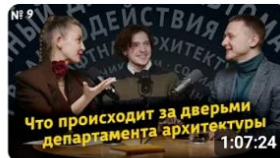


Как устроен городской активизм, на примере ФГИ. «Дизайн городов», выпуск 10

Дизайн-код Екатеринбурга

⋮

2

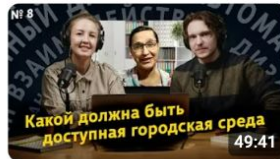


Главный архитектор Екатеринбурга про работу над городской средой. «Дизайн...

Дизайн-код Екатеринбурга

⋮

3

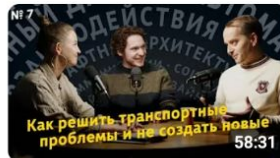


Какой должна быть доступная среда. «Дизайн городов», выпуск 8

Дизайн-код Екатеринбурга

⋮

4

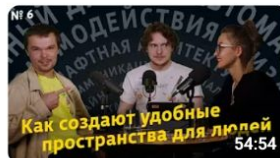


Как решить транспортные проблемы и не создать новые. «Дизайн городов», выпуск 7

Дизайн-код Екатеринбурга

⋮

5

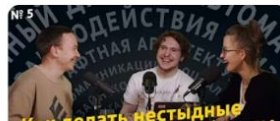


Общественные пространства. «Дизайн городов», выпуск 6

Дизайн-код Екатеринбурга

⋮

6



Как создают уличное искусство — на примере «ЧО». «Дизайн городов», выпуск 5

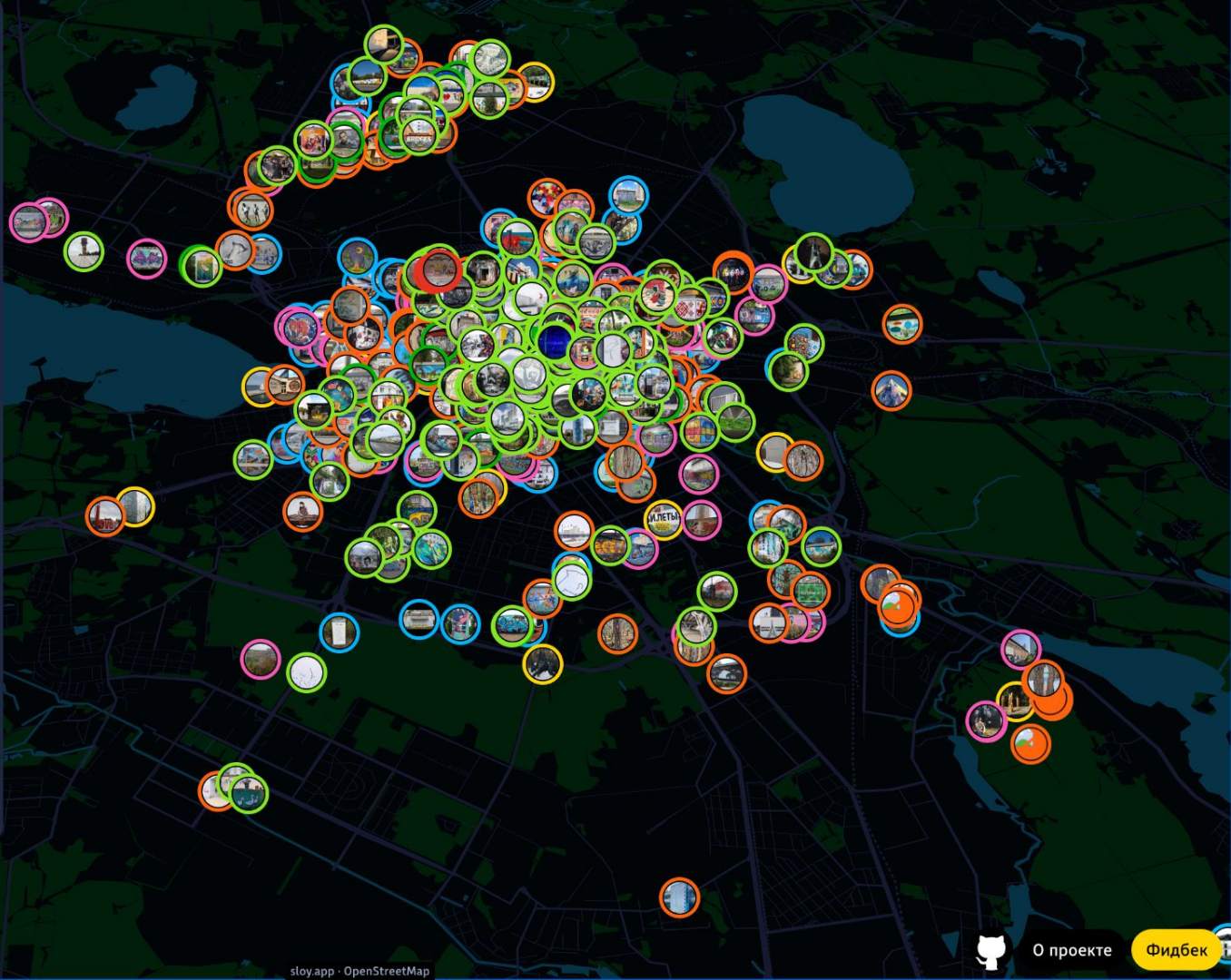
Дизайн-код Екатеринбурга

⋮

- Возраст домов ☐
- Этажность домов ☐
- Степень износа домов ☐
- Объекты культурного наследия ☐
- «Дизайн-код Екатеринбурга» ☐
- ДТП ☐
- Туристические маршруты ☐
- Квартальные ☐
- Дизайн-код фасадов ☐
- Происшествия ☐

Карта уличного искусства ☒

«Данная карта — это попытка систематизировать всё, что я знаю об уличном искусстве Екатеринбурга. Всего на карте более 700 отметок (к каждой прилагается фото) — это сохранившиеся работы, происхождение которых мне известно (кто автор, год создания, в рамках какого фестиваля или личная инициатива художника). Вы



Карта
Екатеринбурга



Возраст домов ☐

Этажность домов ☐

Степень износа домов ☐

Объекты культурного наследия ☐

«Дизайн-код Екатеринбурга» ☒

☒ Объекты 300 % шт.

☒ Таблички ОКН 51 153

☒ Фризы остановок 12 35

☒ Навигационные столы 10 30

☒ Исторические адресные таблички 8 25

☒ Настенные таблички 7 21

☒ Столбы со стрелками 4 11

☒ Обычные адресные таблички 3 10

☒ Таблички ЧО 2 6

☒ Логотипы и айдентика 1 4

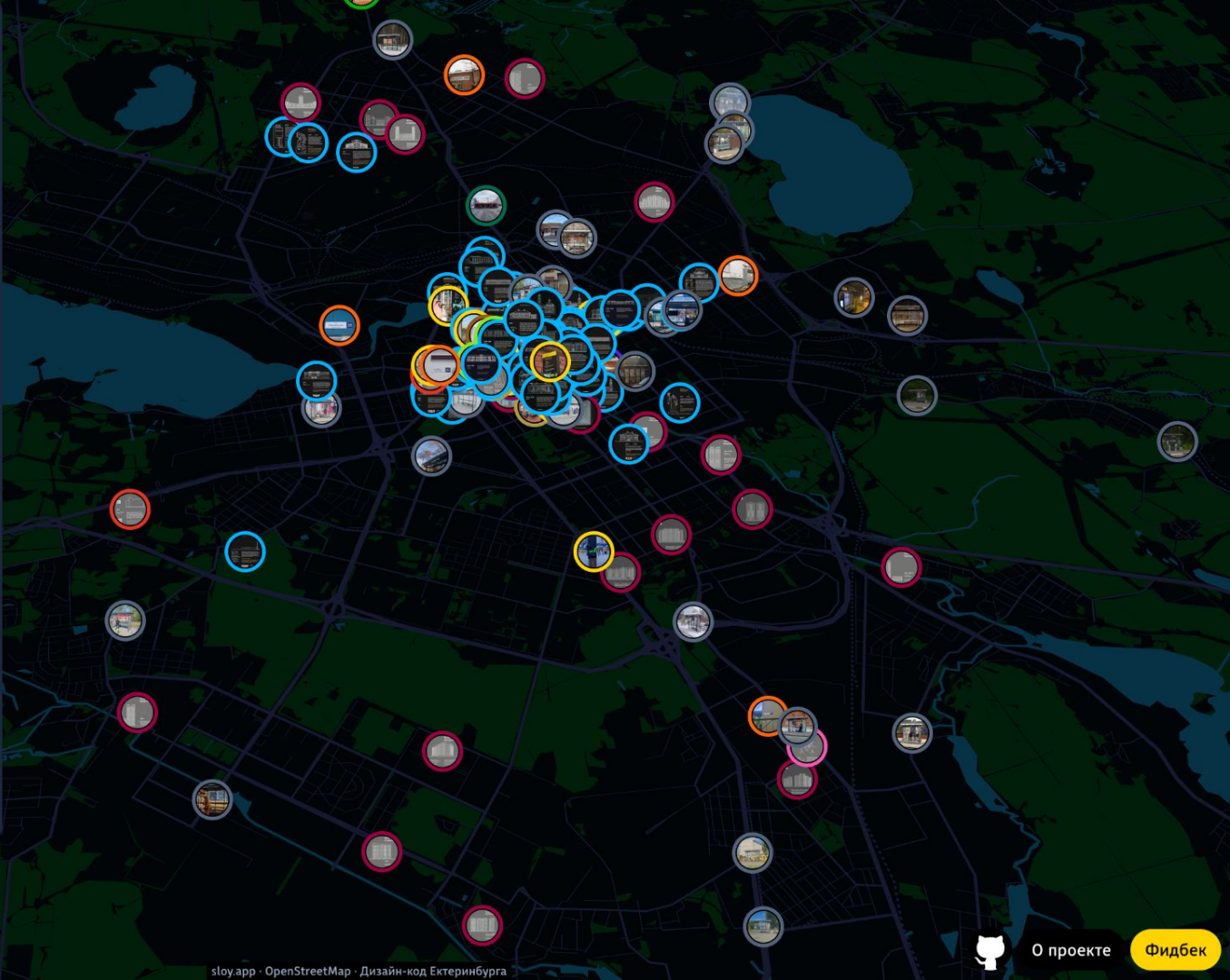
☒ Светофор 1 2

☒ Уличная мебель <1 1

☒ Памятные таблички <1 1

☒ Транспорт <1 1

ДТП ☐



Карта
Екатеринбурга



*Urban imagination and social innovation
through design & science*

The real-time city is real! As layers of networks and digital information blanket urban space, new approaches to the study of the built environment are emerging. The way we describe and understand cities is being radically transformed—as are the tools we use to design them. The mission of the Senseable City Laboratory—a research initiative at the Massachusetts Institute of Technology—is to anticipate these changes and study them from a critical point of view.

Not bound by the methodologies of a single field, the Lab is characterized by an omni-disciplinary approach: it speaks the language of designers, planners, engineers, physicists, biologists and social scientists. Senseable is as fluent with industry partners as it is with metropolitan governments, individual citizens and disadvantaged communities. Through design and science, the Lab develops and deploys tools to learn about cities—so that cities can learn about us.

The Senseable Global Labs initiative has established labs in Amsterdam (SCA), Dubai (SCD), and Rio de Janeiro (SCR), each addressing unique urban challenges. Senseable Global Labs involves cities to become active participants in their transformation, aiming at targeted solutions for a more sustainable and inclusive future.

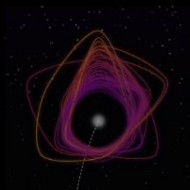
Projects



Dust Bloom
2025



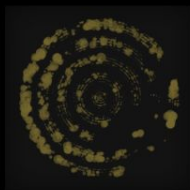
Data Slots
2025



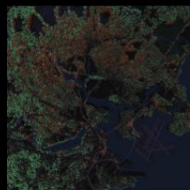
Beijing Inside Out
2025



Fiberspace
2025



Feeling Nature
2025



Green Bias
2025



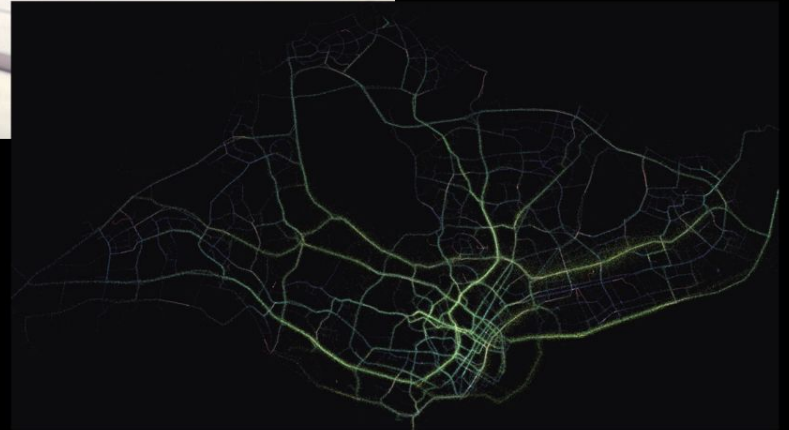
Boxing Reactions
2025



Being Physical
2024

City Veins is part of the Lab's City Scanner initiative, in which we developed a scalable drive-by sensing platform that can be adjusted to the environmental requirements and the size of the urban areas to be monitored.

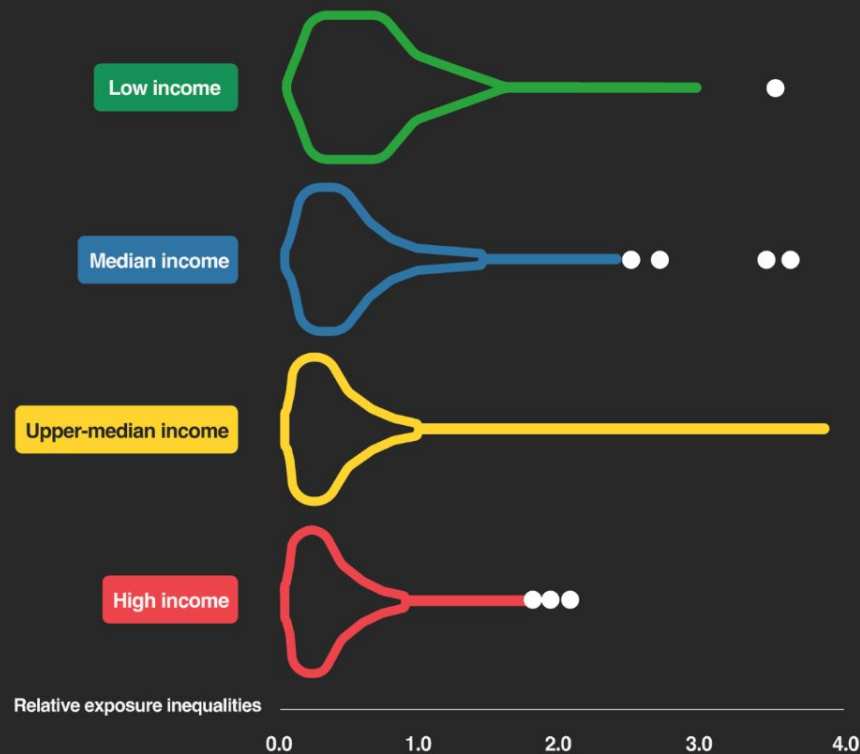
In Urban Sensing, we showed that 10 taxis can efficiently cover one-third of Manhattan's streets in one day. In City Veins we calculate the sensing potential of multiple cities, considering sampling frequency, topology of underlying street network and the vehicle's trajectories.



Environmental Disparity

Finally, we observed that people from low-income and Hispanic-majority communities suffer the most within-group variation in particulate matter 2.5 exposure. The plots demonstrate the relative disparity measure on all Bronx streets calculated for each group, where exposure disparities are higher within race/ethnicity groups than within income groups.

Income ☒ Race

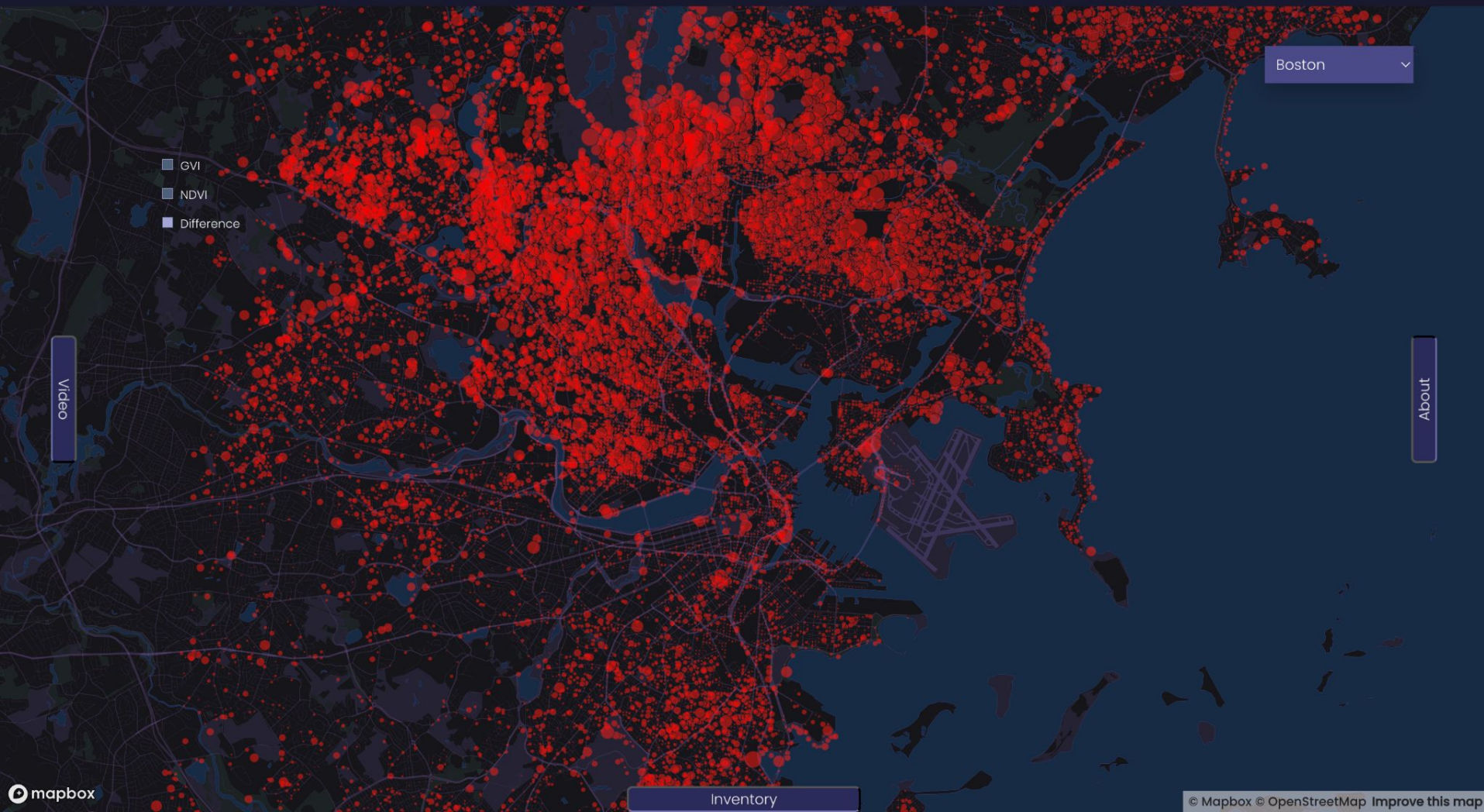


DESIRABLE STREETS

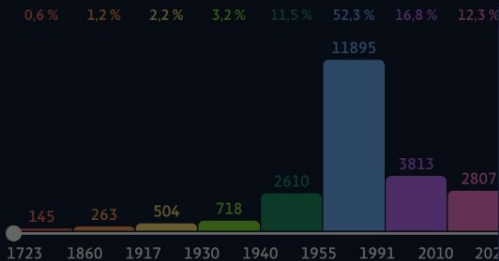
Where do people prefer to walk?

SCROLL TO CONTINUE

About



Возраст домов



Этажность домов

Степень износа домов

Объекты культурного наследия

«Дизайн-код Екатеринбурга»

ДТП

Туристические маршруты

Квартальные

Дизайн-код фасадов



Карта
Екатеринбурга

Раскрываем город в деталях

Когда был построен ваш дом? Как много высоких зданий в центре? Сколько в городе объектов культурного наследия? Где чаще всего происходят ДТП? Чтобы ответить на эти и миллион других вопросов, мы разработали карту Екатеринбурга — сервис, где собраны и визуализированы все данные о городе.

Проект является полностью открытым. Кто угодно может в него закатрибьютить или форкнуть. Заходите на [гитхаб](#).

Цель

Мы создаём единую базу данных о городе, визуализируем её и превращаем неочевидную информацию в понятную и доступную.

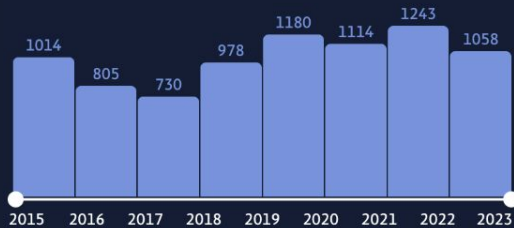
Планы



Карта
Екатеринбурга

ДТП

12,5 % 9,9 % 9 % 12 % 14,5 % 13,7 % 15,3 % 13 %



☒ Вред здоровью % шт.

☒ Легкий 52 4186

☒ Тяжёлый 42 3394

☒ С погибшими 7 542

☒ Участник ДТП % шт.

☒ Все участники 100 8122

☒ Пешеходы 38 3079

☒ Дети 11 882

☒ Мотоциклисты 6 453

☒ Велосипедисты 4 343

☒ Общ. транспорт 4 321

Туристические маршруты ☐



Карта
Екатеринбурга



ДТП



☐ Вред здоровью % шт.

☒ Легкий 52 4186

☐ Тяжёлый 42 3394

☐ С погибшими 7 542

☒ Участник ДТП % шт.

☒ Все участники 100 8122

☒ Пешеходы 38 3079

☒ Дети 11 882

☒ Мотоциклисты 6 453

☒ Велосипедисты 4 343

☒ Общ. транспорт 4 321

Туристические маршруты ☐

Квартальные ☐



Карта
Екатеринбурга



ДТП



☐ Вред здоровью % шт.

☐ Легкий 52 4186

☒ Тяжёлый 42 3394

☐ С погибшими 7 542

☒ Участник ДТП % шт.

☒ Все участники 100 8122

☒ Пешеходы 38 3079

☒ Дети 11 882

☒ Мотоциклисты 6 453

☒ Велосипедисты 4 343

☒ Общ. транспорт 4 321

Туристические маршруты ☐

Квартальные ☐



Карта
Екатеринбурга



ДТП



☐ Вред здоровью % шт.

☐ Легкий 52 4186

☐ Тяжёлый 42 3394

☒ С погибшими 7 542

☒ Участник ДТП % шт.

☒ Все участники 100 8122

☒ Пешеходы 38 3079

☒ Дети 11 882

☒ Мотоциклисты 6 453

☒ Велосипедисты 4 343

☒ Общ. транспорт 4 321

Туристические маршруты ☐

Квартальные ☐



Карта
Екатеринбурга



Инфокарта Екатеринбурга

ПОИСК ПУБЛИЧНЫХ ДАННЫХ → АГРЕГАЦИЯ

Инфокарта Екатеринбурга

ПОИСК ПУБЛИЧНЫХ ДАННЫХ → АГРЕГАЦИЯ

MIT Senseable City Lab

АНАЛИЗ → ПУБЛИКАЦИЯ РЕЗУЛЬТАТОВ

Инфокарта Екатеринбурга

ПОИСК ПУБЛИЧНЫХ ДАННЫХ → АГРЕГАЦИЯ

MIT Senseable City Lab

АНАЛИЗ → ПУБЛИКАЦИЯ РЕЗУЛЬТАТОВ

Продюсирование города

АНАЛИЗ ↔ АГРЕГАЦИЯ → ПУБЛИКАЦИЯ