



**Как избавить город от грязи?**

# ОТКРЫТЫЙ ГРУНТ

## Почему возникает проблема?

Открытый грунт появляется из-за ошибок в благоустройстве: землю размывает водой, по ней ходят люди или ездят машины. Такие участки не только портят облик города, но и создают лишние расходы для и без того ограниченного бюджета. Открытый грунт — это неэффективное использование городской территории и помеха для комфортной жизни.

Открытого грунта в городе быть не должно ни в каком виде!



## Как исправить?

Закрывать с помощью озеленения, мульчирования, твёрдых покрытий.

Закрытый грунт в городе обеспечивает чистоту!

## Эффекты от реализации

Эстетичная городская среда;  
Разнообразие ландшафта



# ЛИВНЕВАЯ СИСТЕМА

## Почему возникает проблема?

Без грамотного водоотведения благоустройство быстро разрушается: страдают дороги, тротуары и газоны. Важно оперативно отводить воду не только с асфальта, но и с зелёных зон. Надежда на то, что вода «уйдёт сама», не работает — весной и после дождей улицы превращаются в грязевые потоки. Минимум водоприёмных решёток по краям дорог приводит к локальным потопам, а отсутствие полноценного дренажа задерживает воду, разрушая благоустройство. В результате грязь остаётся на месте и разносится по городу.



## Как исправить?

Разработка стандарта водоотведения и внедрение дренажной системы, устройство фильтрующих газонов, биоплато на водоёмах, раскрытие закопанных рек.

## Эффекты от реализации

Снижение раздражающих факторов, увеличение биоразнообразия, улучшение состояния экосистемы, чистота и сухость ног, снижение травмоопасности.



# СТРОИТЕЛЬНЫЕ РАБОТЫ

## Почему возникает проблема?

Немалая часть городской пыли появляется из-за строительных работ. Материалы часто хранятся открыто на тротуарах и дорогах, где их надолго забывают. Пыль с них разносится по улице и оседает в лёгких. При ремонте или прокладке коммуникаций грунт редко изолируют, и он разносится ветром и дождём. Отсутствие своевременной очистки — приводит к накоплению пыли и грязи!



## Как исправить?

Разработка единого стандарта организации строительных работ, установка временных тротуаров на время реконструкции улиц, хранение сыпучих и пыльных материалов в специальных контейнерах.

## Эффекты от реализации

Повышение уровня культуры в строительной отрасли, улучшение отношения к профессиональным строителям, рост требований к компетенциям рабочих мигрантов



# НЕПРАВИЛЬНАЯ ПАРКОВКА

## Почему возникает проблема?

Нельзя не упомянуть о неправильной парковке, которая также является следствием плохого благоустройства. Стихийные парковки во дворах разрушают газоны и тротуары, вызывая эрозию и разнося грязь по району. После дождя всё превращается в жижу, делая двор небезопасным. Городская инфраструктура не справляется с таким количеством машин, что ускоряет износ дорог и способствует накоплению пыли. По исследованию УрО РАН, грязь в Екатеринбурге на 75% состоит из строительных материалов из-за активного движения транспорта.



## Как исправить?

Разработка приложения для контроля за соблюдением правил, увеличение штрафов за неправильную парковку, создание дизайн-стандартов для улиц и городских маршрутов — валуны, кусты, столбики, просвещение граждан.

## Эффекты от реализации

Повышение качества жизни, рост уровня безопасности, развитие культуры соседских сообществ



# ОБЩЕЕ СОСТОЯНИЕ СРЕДЫ

## Почему возникает проблема?

Неграмотно спроектированное благоустройство приводит к пыли в городе. Неправильно проложенные дорожки заставляют людей срезать путь, создавая грязь. Трещины в асфальте и разрушенные бордюры накапливают мусор, а слабая дренажная система в Екатеринбурге делает улицы болотами.

Стихийные свалки и строительные развалины ухудшают облик города и увеличивают количество грязи, особенно в дождливую погоду. Отсутствие урн приводит к разлёту мусора, а мелкие отходы превращаются в пыль, оседающую на тротуарах.



## Как исправить?

Создание программы реновации дворов, своевременное исправление ошибок

## Эффекты от реализации

Повышение уровня достоинства горожан, снижение затрат на эксплуатацию городской земли, привлечение человеческого и финансового капитала



# РАССИНХРОНИЗАЦИЯ КОМИТЕТОВ

## Почему возникает проблема?

В настоящее время отсутствует эффективная коммуникация между департаментами, отвечающими за городское благоустройство. Каждый из них выполняет свою часть работы, но комфорт жителей остаётся вне внимания. Это приводит к разрушению инфраструктуры, ухудшению городской среды и двойным расходам на исправление последствий. Рассинхронизация снижает контроль за соблюдением правил и отсутствуют санкции за нарушения.

## Как исправить?

Разработка и внедрение Регионального Норматива Градостроительного Проектирования (РНГП) для Уральского климатического пояса, обмен опытом с другими странами и городами, выстраивание понятной управленческой структуры

## Эффекты от реализации

Рост уровня доверия к государству, укрепление диалога между властью, профессиональным сообществом и горожанами, масштабирование стандартов на малые города и посёлки Свердловской области и УрФО

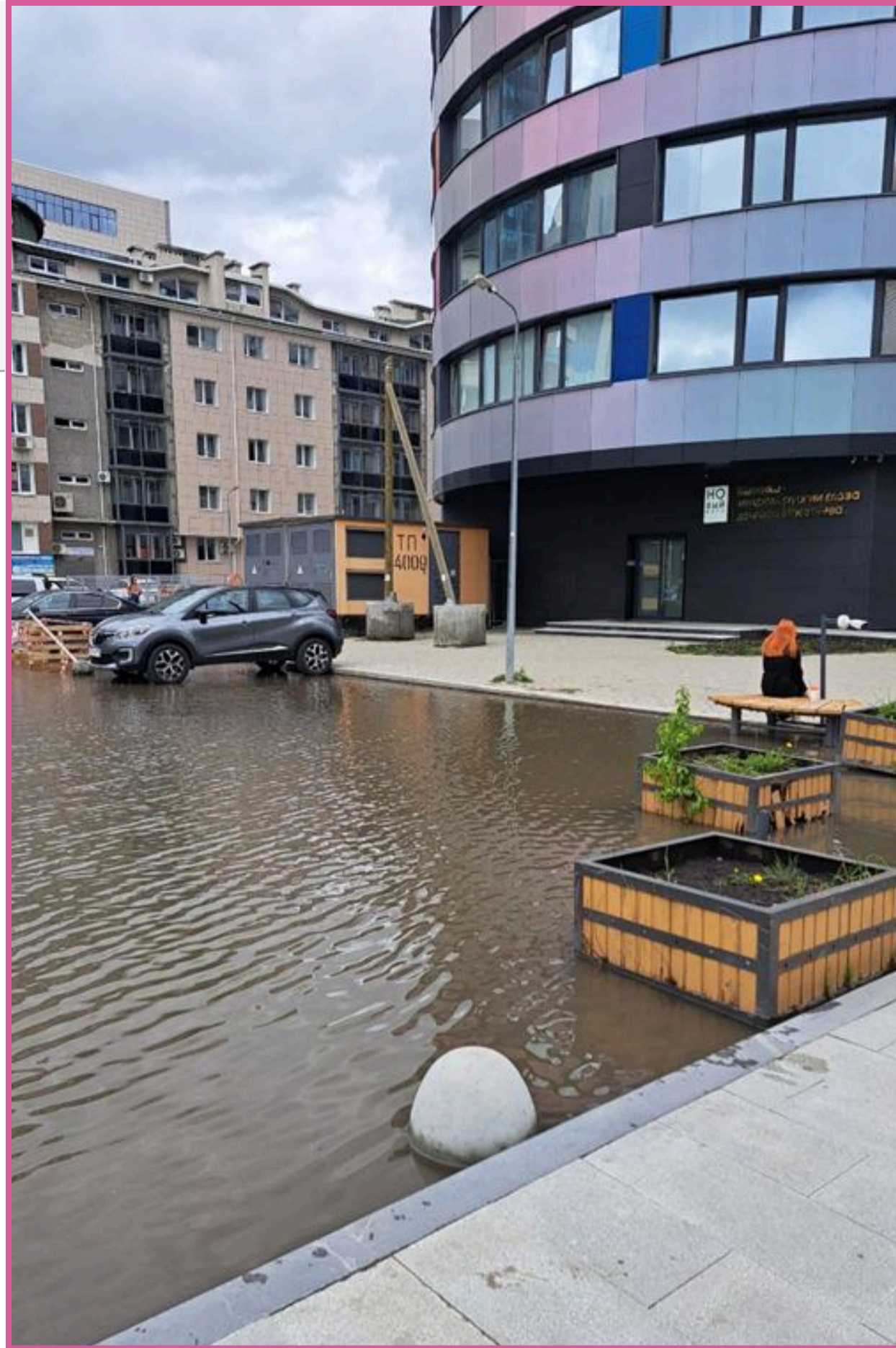


# УСТАРЕВШИЕ НОРМАТИВЫ

## Почему возникает проблема?

Устаревшие нормативы способствуют загрязнению городов. Их нужно регулярно обновлять, чтобы исключать неэффективные решения и учитывать современные технологии и экологические стандарты. У нас некоторые нормативы качественно не обновлялись с начала 00-х. «СП 78.13330.2012. Свод правил. Автомобильные дороги. Актуализированная редакция СНиП 3.06.03–85»

В результате борьба с грязью ведётся слабо, и её уровень оказывается выше ожидаемого, ухудшая качество городской среды.



## Как исправить?

Актуализация и разработка нормативных актов, создание региональных нормативов с привлечением ведущих уральских девелоперских компаний и местных архитектурных бюро.

## Эффекты от реализации

Приведение к единому стандарту для приёмки работ у проектных и обслуживающих организаций, развитие градостроительной политики.



# РЕАГЕНТЫ В МЕЖСЕЗОНЬЕ

## Почему возникает проблема?

Каждый год снег и зима приходят неожиданно, как будто мы не в России. Коммунальные службы начинают засыпать улицы бионордом, а грязь возникает из-за смеси реагентов и песка. Эти вещества, смешиваясь со снегом, образуют токсичную смесь, трудно утилизируемую. Использование реагентов и таяние снега летом способствуют накоплению пыли и засорению улиц. Быстрое таяние снега и обильные дожди нагружают старые ливневые сети, что приводит к потопам.



## Как исправить?

Использование более безопасных и экологичных материалов — гранитная крошка, песок, кофейная гуща. Утрамбовка снега грейдером.

## Эффекты от реализации

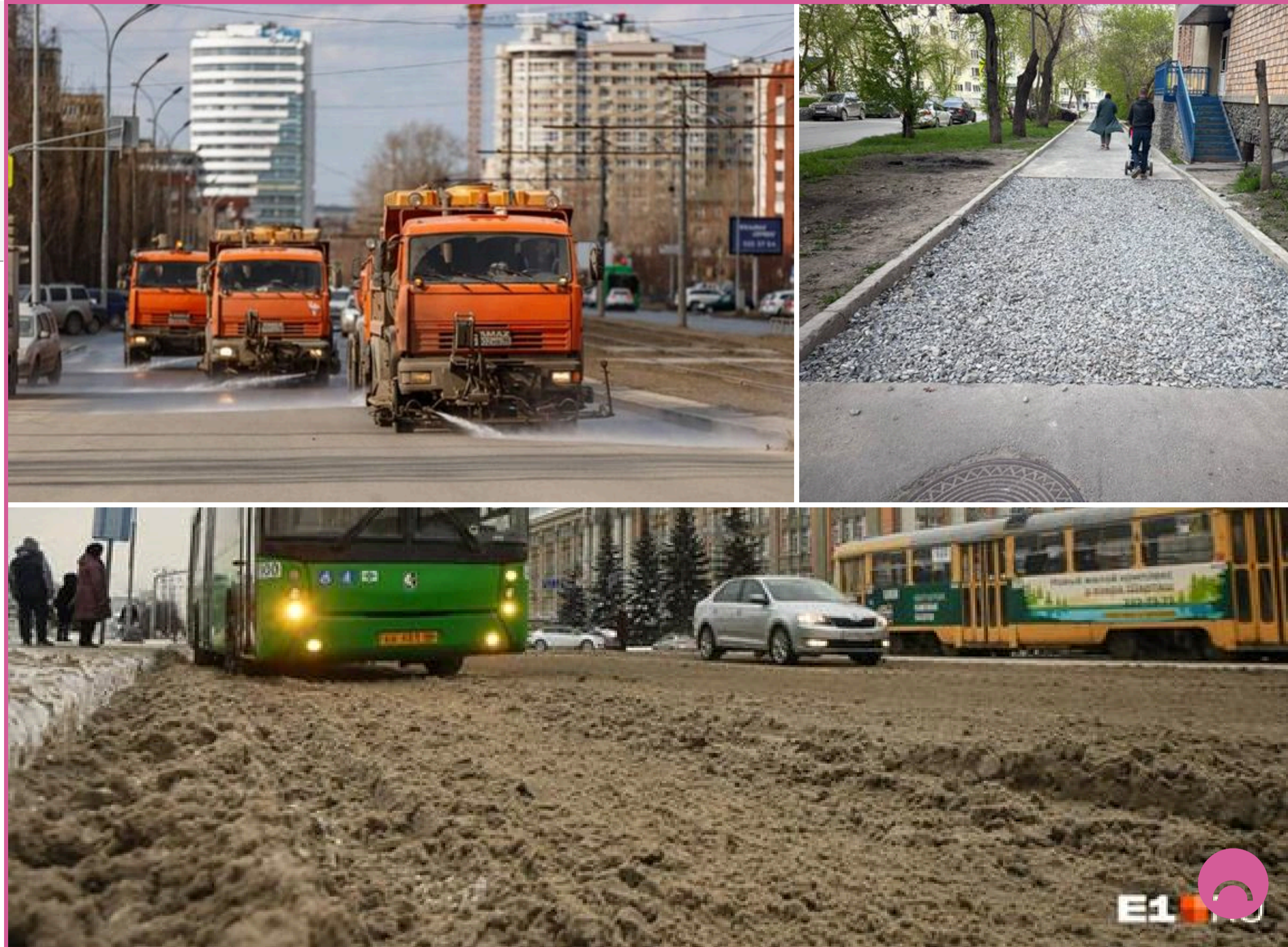
Повышение чистоты дорог и тротуаров, увеличение эксплуатационного срока дорожных покрытий, экономия на уборке и мытье автомобилей, снижение затрат на здравоохранение, рост экономики



# ГОРОДСКАЯ УБОРКА УЛИЦ

## Почему возникает проблема?

Городские улицы плохо адаптированы к борьбе с грязью: некачественные тротуары и бордюры затрудняют уборку, а неровное покрытие и отсутствие разгрузочных площадок усложняют обслуживание. Плохая дренажная система приводит к застою воды, которая размывает грязь. Ошибки инфраструктуры и нерегулярная уборка способствуют накоплению загрязнений, особенно после дождей. Очистка проводится нерегулярно и устаревшей техникой, что может повредить благоустройство. Смесь снега с реагентами весной превращается в пыль.



## Как исправить?

Обновление парка уборочной техники, своевременная уборка улиц, контроль за качеством уборки улиц

## Эффекты от реализации

Снижение недовольства горожан, сохранение экосистем, парков, рек и газонов, улучшение имиджа Екатеринбурга.



# ШИПОВАННАЯ РЕЗИНА

## Почему возникает проблема?

Шины с шипами при движении разрушают верхний слой асфальта, вырывая мелкие частицы — щебень, песок и пыль. Эти частицы оседают на дороге и в придорожных зонах, а в сырой сезон смешиваются с влагой, образуя грязь. Асфальтовая пыль оставляет маслянистую плёнку на машинах, которую трудно отмыть, и попадает в лёгкие. Зимние шины создают колеи, увеличивают загрязнение города и фасадов зданий. Во время дождей эта смесь попадает в ливневую канализацию, что приводит к засорению и затрудняет очистку.



## Как исправить?

Использование нового стандарта для зимних шин, резина на липучках, просвещение горожан-автолюбителей.

## Эффекты от реализации

Улучшение качества воздуха, повышение здоровья горожан, снижение расходов на эксплуатацию и ремонт дорог, повышение безопасности на дорогах





---

**Юрий Окунев**

+7 922 182-80-02

**Илья Полянских**

+7 922 227-65-11