



Интеграция компетенций Свердловской ДМ в производственный цикл предприятий

Тукмачев Сергей Вячеславович

Первый заместитель начальника Свердловской дирекции по управлению терминально-складским комплексом

Схема дислокации грузовых терминалов ОАО «РЖД» в границах Свердловской ж.д.



53ед.

41 грузовой терминал ОАО «РЖД»

3ед.

13ед.

37ед.

3ед.

23ед.



В 2022 г. 4 новых производственных площадки:

- Нижневартовск;
- Усть-Тавда;
- Серов (конт. терминал);
- Лечебный



Грузовые терминалы



Мобильные бригады



Работа на МОП и МНОП



Зоны опережающего развития

(Промышленные предприятия, Индустриальные парки и Особые экономические зоны)



Задача

**Интеграция дирекции в логистические цепочки предприятий.
Взаимодействие на этапе проработки
инвестиционных проектов.**



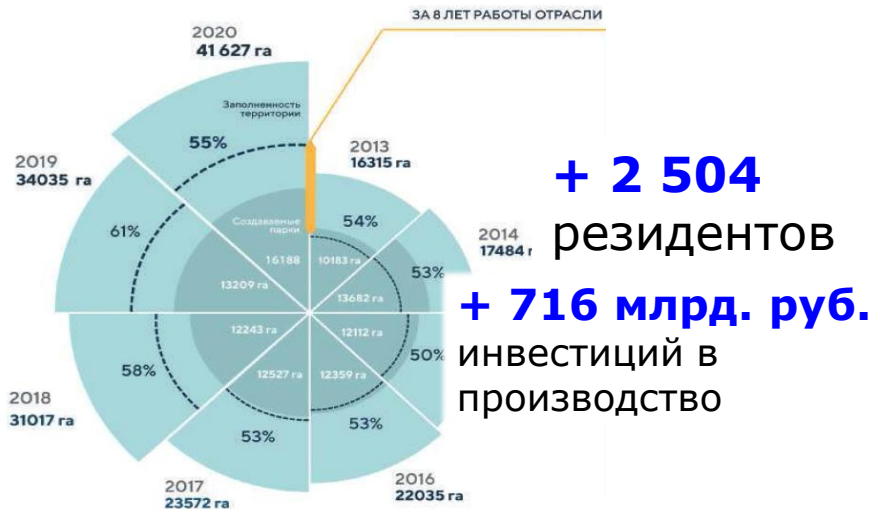
Индустриальные парки

Индустриальный парк – это:

- ✓ Готовая площадка с подведенной инфраструктурой;
- ✓ Самая низкая в России стоимость аренды;
- ✓ Возможность организации кластеров;
- ✓ Единая управ. компания, оказывающая комплексные услуги.

Развитие Ассоциации «Индустриальные парки» за годы работы (2013-2020):

Действующие и создаваемые индустриальные парки в пределах Свердловской ж.д. (20 проектов)



- Пермский край:** Култаево (19 Га), Промтех Парк (30 Га)
- Свердловская обл.:** Богословский (69,9 Га), Заречный (8 Га), ОЭЗ Титановая долина Верхняя Салда (298,1 Га), Титановая долина Уктус (95,7 Га), ПРО-БИЗНЕС-ПАРК (180 Га), Химический парк Тагил (108,7 Га), Восточный (45,1 Га), ЕКАД-Южный (271 Га), Малахитовая шкатулка (36 Га)
- Тюменская обл.:** Богандинский (267,9 Га), Боровский (27,9 Га), ДСК-500 (23 Га), Ишимский Агропарк (39 Га)
- ХМАО:** Югра (8,8 Га), Яшел Парк Сибирь (10,7 Га), Кондинский (22,9 Га), Нефтеюганский (8,1 Га), Когалым (намерение по созданию).

Алгоритм взаимодействия:



Шаг 1

Рабочие встречи

(Предприятия, Агентства инфраструктурного развития, Департаменты инвестиций, Корпорации развития, Министерства инвестиций и развития, Торгово-промышленные палаты)

Шаг 2

Определение роли участия РЖД

Шаг 3

Заявка на участие в проекте

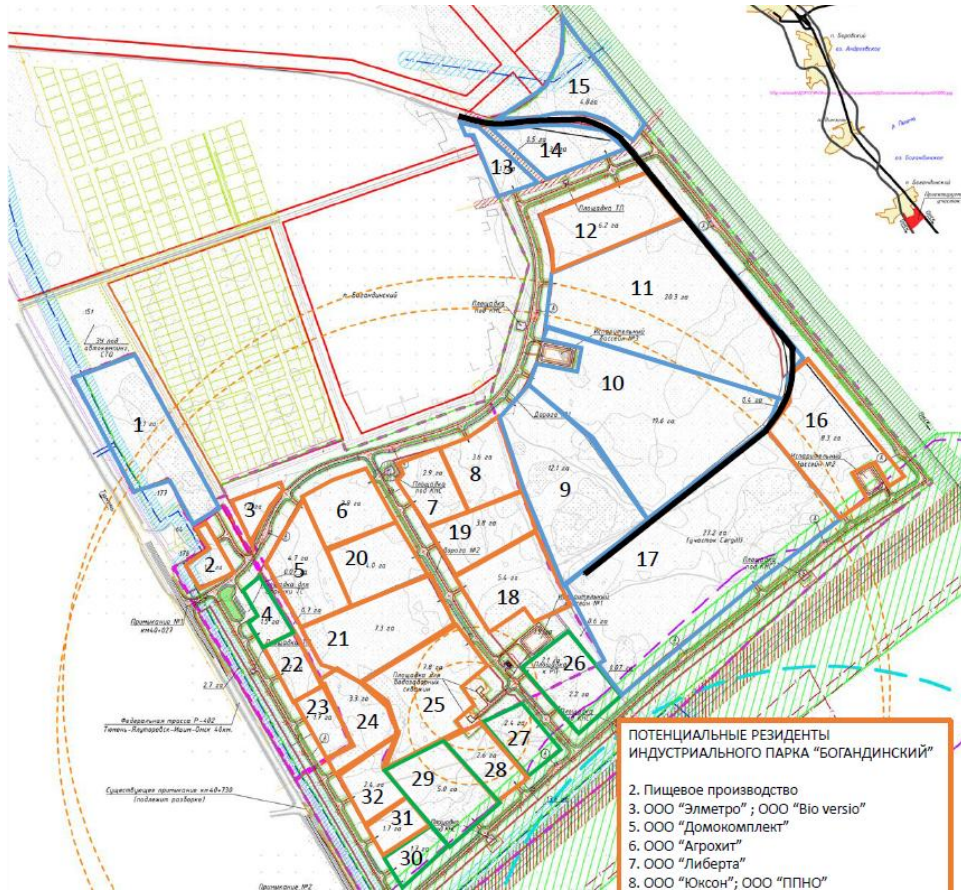
Шаг 4

Заключение соглашения

Шаг 5

Реализация

Индустриальный парк «Богандинский» Тюменская обл.



- ПОТЕНЦИАЛЬНЫЕ РЕЗИДЕНТЫ
ИНДУСТРИАЛЬНОГО ПАРКА «БОГАНДИНСКИЙ»**
- 2. Пищевое производство
 - 3. ООО «Элметро»; ООО «Bio versio»
 - 5. ООО «Домокомплект»
 - 6. ООО «Агрохит»
 - 7. ООО «Либерта»
 - 8. ООО «Юксон»; ООО «ППНО»



**Грузовой двор
СВЕР ДМ**

Основание:
«Соглашение о сотрудничестве между Свердловской железной дорогой и АО «Агентство Инфраструктурного развития Тюменской области»»

«Клиентская база» - **23 резидента**

Объем перерабатываемых грузов
к 2025 году – 1 500 тыс. тонн в год

График реализации проекта ИП «Богандинский»



ОЭЗ «Титановая Долина» Верхняя Салда. Свердловская обл.



Цель: создание инфраструктуры железнодорожного транспорта для обеспечения нужд резидентов ОЭЗ в объеме **500** тыс. тонн к 2031 г.

Основание: «Концессионное Соглашение о сотрудничестве № 31 от 31.07.2020г. между Свердловской железной дорогой и Правительством Свердловской области»

Контейнерная площадка (площадь 7 тыс. кв. м., 300 ДФЭ)

- Ж/Д пути ОЭЗ «Титановая долина»
- Ж/Д пути резидентов
- Ж/Д пути ОАО «РЖД» (существующие)



СТАТУС ЗЕМЕЛЬНОГО УЧАСТКА

Резерв Проектирование Стройка Эксплуатация

АРЕНДА (в год) ВЫКУП

от 17 928 руб./га до 35 856 руб./га 125 496 руб./га (7% от кадастровой стоимости)

КЛАСС ОПАСНОСТИ

II III IV V

- Инвестиции **1,6** млрд. руб.
- Строительство площадки силами ОАО «РЖД»
- После окончания строительства передача ОАО «РЖД» в аренду

▪ ДМ – оператор площадки.

Приоритетные направления:

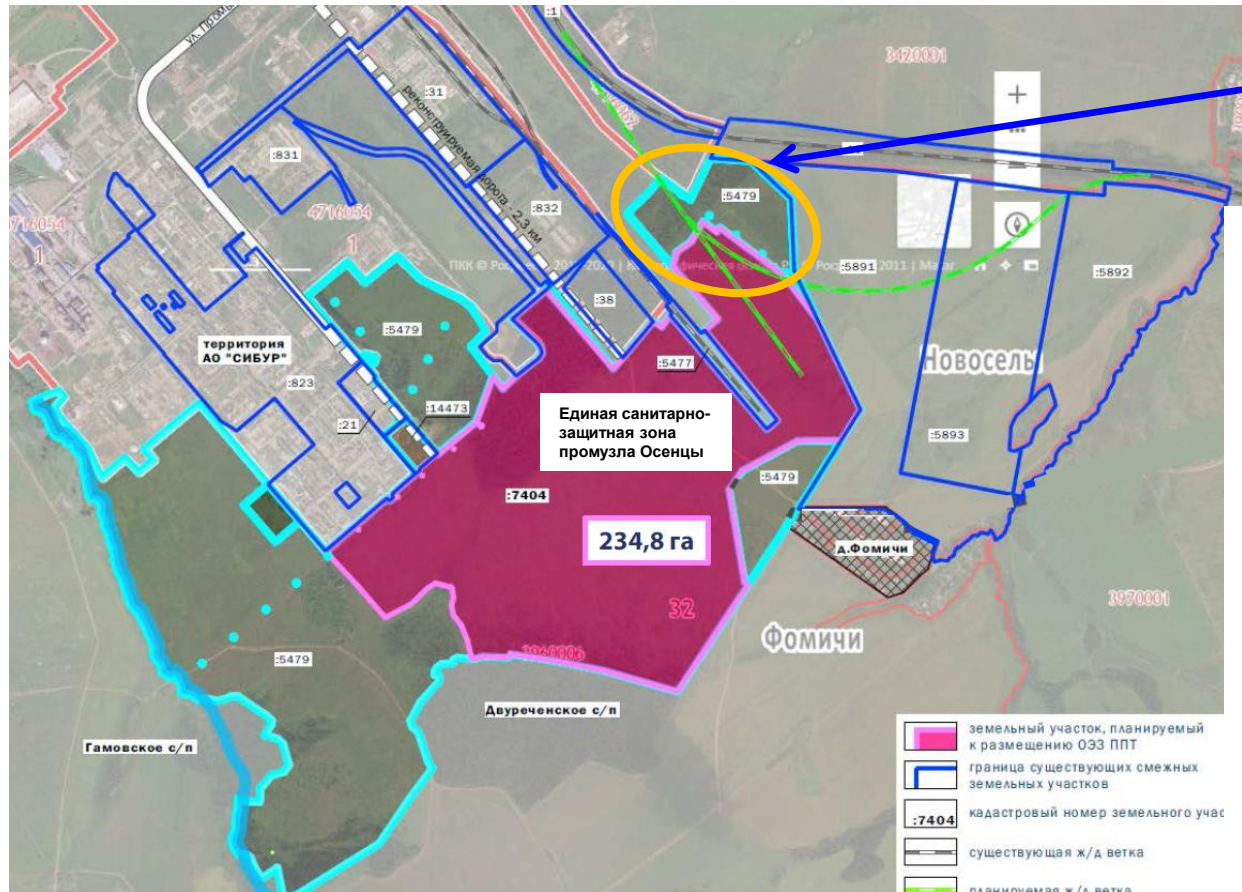
- Производство изделий из титана;
- Производство компонентов и оборудования для металлургии и машиностроения;
- Производство строительных материалов;
- Производство медицинского оборудования;
- Деревообработка.

ОЭЗ «Осенцы». Пермский край.

Универсальный терминал ДМ

Потенциальные резиденты:

- 1.ГК Полипластик:** гибкие высокоатмосферные полиэтиленовые армированные трубы;
- 2.ООО Пермский завод Промоборудования:** грузоподъемное оборудование;
- 3.АО «СИБУР-ХИМПРОМ»:** специальные пластификаторы;
- 4.АО «СГ-Транс»:** ж/д оператор по перевозке нефтегазовых и нефтехимических грузов;
- 5.АО «Полиэкс»:** разработка реагентов и технологий их производства для нефтегазодобывающей промышленности;
- 6.ООО «Системы подачи технических газов»:** рампы для газов;
- 7.ГК «Кредо»:** биоразлагаемые полимеры.



Участие ОАО «РЖД» в реализации промышленных проектов регионов

Участие ОАО «РЖД»:



выдача ТУ на примыкание



путевое развитие



Развитие терминальной инфраструктуры

Развитие промышленного парка



Эффекты для инвестора

- Формирование стабильного дохода
- Снижение издержек на логистику
- Льготные налоговые условия

Субъекты федерации:



инвестиции



развитие промышленности



торговый ритейл

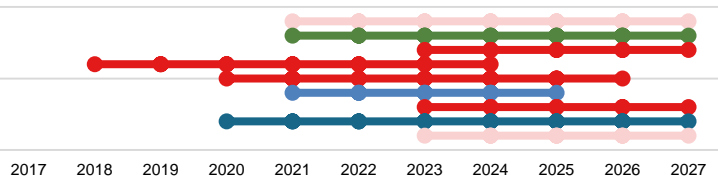


налоговые отчисления

РАЗВИТИЕ ТРАНСПОРТНО-ЛОГИСТИЧЕСКОЙ ИНФРАСТРУКТУРЫ ЕКАТЕРИНБУРГСКИЙ УЗЕЛ

ВСМ «ЕВРАЗИЯ»

График строительства участков ВСМ «ЕВРАЗИЯ»

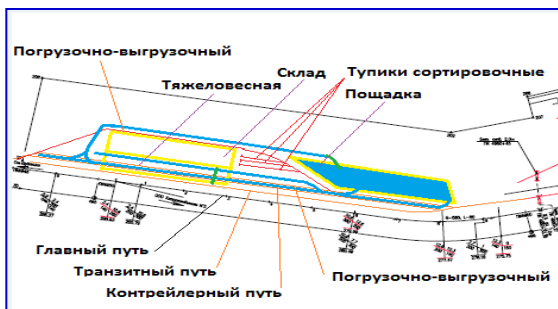


- Берлин - Брест
- Брест - Красное
- Красное - Москва
- Москва - Казань
- Казань - Екатеринбург
- Екатеринбург - Челябинск
- Челябинск - Золотая Сопка
- Золотая Сопка - Достык
- Достык - Урумчи



Екатеринбургский ж.д. узел

ГРУЗОВОЙ ДВОР «ГИПСОВАЯ»



Грузовая база более **1 млн. тонн/год**

ТЛЦ «Екатеринбург»



Грузовая база более **4 млн. тонн/год**

ТЛЦ «Екатеринбург»

Сервисная инфраструктура

Компании по управлению и эксплуатации недвижимости, сервисные службы



Концепция проекта



Производственно-логистическая инфраструктура

Склады, СВХ, производственная зона (вкл. контейнерный/контрейлерный терминалы)



Инфраструктура добавленной стоимости

таможенный терминал, банки, магазины
транспортные и страховые компании

Транспортная инфраструктура

мультимодальный логистический терминал, ж/д,
авто и авиаперевозки

Терминал «Гипсовая»



СПАСИБО ЗА ВНИМАНИЕ

**Свердловская дирекция
по управлению терминально-складским комплексом**

**620013, Россия, Екатеринбург, ул. Челюскинцев, 9
тел.: +7 (343) 358-45-87, факс: e-mail: TerminalDM@svrw.ru
www.cm.rzd.ru**