

DYNPRICING

Сервис интеллектуального ценообразования квартир в режиме реального времени для застройщика на основе AI-анализа



Увеличивает СЦР
от 2 до 7%



Увеличивает прибыль
девелопера

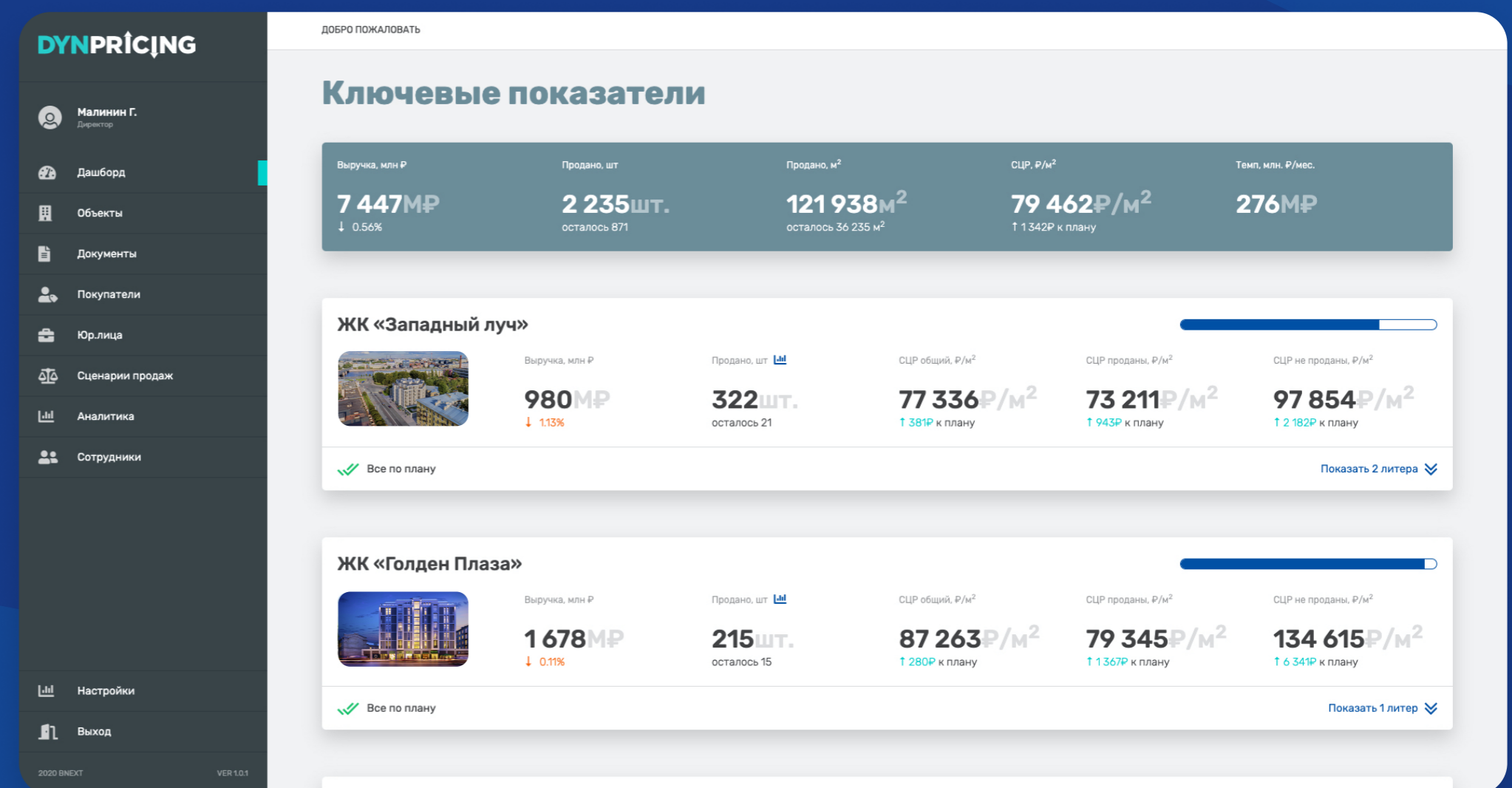
Проблема застройщика – несвоевременная корректировка цен, снижающая прибыль

- ✗ Трудно сформировать оптимальную цену из-за необходимости анализировать множество факторов
- ✗ Excel – является единственным местом для расчета цен в ручном режиме
- ✗ При продажах не учитывается баланс объектов, темп и сценарии продаж, что приводит к вымыванию
- ✗ Изменения цен происходят с опозданием и базируются на частном мнении аналитика или собственника
- ✗ Нет автоматизированной системы сбора, обработки и представления данных в удобном виде
- ✗ Отсутствует визуальный контроль экономического здоровья проекта в любой временной точке

DYNPRICING – интеллектуальное решение для real-time обновления цен

Автоматическое выстраивание ценовой модели на основании множества параметров (предварительный интерес с сайта, конверсия в лиды, количество броней, движение по воронке CRM, отклонение от плана продаж и т. д.)

Единая интерактивная аналитическая панель в моменте показывает ключевые показатели: выручку, кол-во проданных квартир и остаток, СЦР (и его динамику), отклонение от плана продаж.



Дашборд

Какие данные анализирует DYNPRICING



2 преимущества

DYNPRICING

перед аналогами

WOW

Преимущество 1

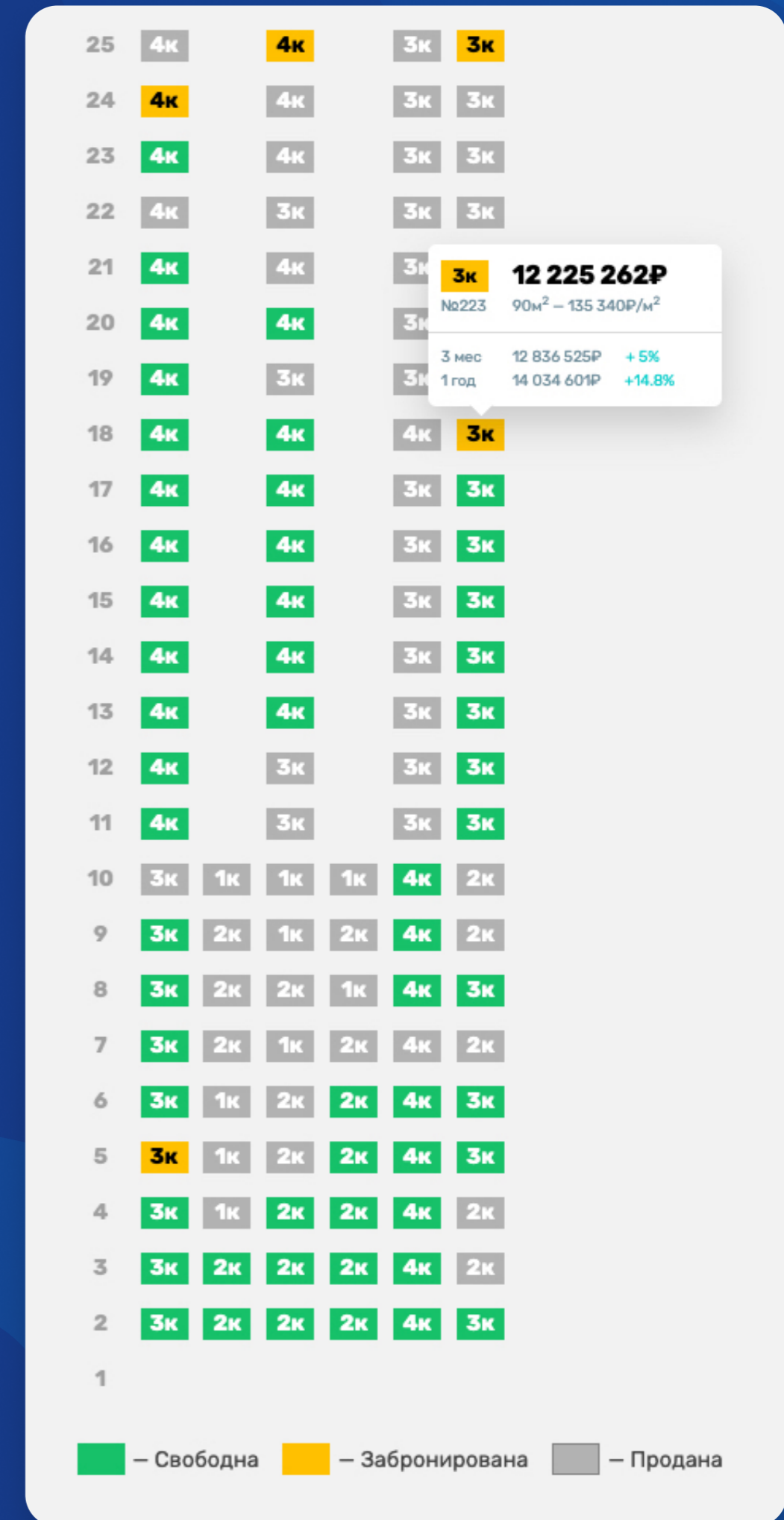
Автоматическая ТИПИЗАЦИЯ квартирографии

Мгновенно построит наглядную шахматку, определит типы планировочных решений с учётом особенностей и характеристик квартир. Сразу определит квартиры, по которым требуется дополнительное маркетинговое стимулирование, и на которые нужно сразу увеличивать стоимость.

Типы квартиры

Тип	Всего, шт	Продано, шт	Продано, м ²	Остаток, шт	Остаток, м ²	Комментарий	
1	26	3	152.4	23 ↑ 150.10%	1191.4	Отстают	Изменить цену
2	26	26	662.4	0	0.0		Изменить цену
3	26	17	798.3	9 ↑ 2.13%	422.1		Изменить цену
4	26	25	609.2	1 ↓ 89.13%	24.3	Вымываются	Изменить цену
5	26	3	168.5	23 ↑ 150.10%	1269.6	Отстают	Изменить цену
6	26	11	440.2	15 ↑ 63.11%	598.5	Отстают	Изменить цену
7	26	21	710.5	5 ↓ 45.63%	168.5	Вымываются	Изменить цену
8	26	25	630.1	1 ↓ 89.13%	24.8	Вымываются	Изменить цену
9	26	10	495.3	16 ↑ 73.99%	788.8	Отстают	Изменить цену
10	26	21	738.2	5 ↓ 45.63%	176.0	Вымываются	Изменить цену
11	26	14	467.8	12 ↑ 30.49%	404.4	Отстают	Изменить цену
12	25	25	678.3	0	0.0		Изменить цену

Типы квартир



Квартирография

Преимущество 2

Автоматические сценарии продаж

WOW

ЖК «ЗАПАДНЫЙ ЛУЧ»

Литер К А

По типу По квартирам Аналитика **План** Динамический прайсинг Стимулирующие рычаги

Месяц	Площадь, м²	Сумма, Р	Ручной план, Р	План по типам, Р	Факт
01.12.2020	292.52	22 832 800			27 376 900 ↓ 10.30%
01.01.2021	238.41	19 823 110			21 075 363 ↑ 9.61%
01.02.2021	243.34	22 726 990			20 873 300
01.03.2021	245.67	21 057 911	Изменить		15 859 651
01.04.2021	254.23	20 462 466	Изменить	18 061 260	
01.05.2021	232.32	18 700 329	Изменить	18 061 260	
01.06.2021	294.28	23 423 124	Изменить	21 188 868	

План продаж

Система автоматически строит план продаж, учитывая сезонность спроса. Для успешного выполнения плана и сохранения ассортимента в течение срока продаж, система автоматически генерирует для РОП ежемесячные сценарии продаж (план в штуках каждого планировочного решения).

ВНЕХТ

Сценарии продаж

Жилой комплекс ЖК «Шервуд» Дом Секция А **ПРИМЕНИТЬ** СБРОСИТЬ

Предстоящие **Прошедшие**

Март 2021

ПЛАНИРОВОЧНЫЕ РЕШЕНИЯ	ПЛАН, ШТ	ФАКТ, ШТ	ПЛАН, Р	ФАКТ, Р
Квартиры 24,5-29,9	4	4	24 540 400	24 540 400
Квартиры 30,4-38,8	1	1	4 200 350	4 200 350
Квартиры 41,9-49,2	2	1	12 420 916	6 210 458
Итого, Р				30 755 058

Апрель 2021

ПЛАНИРОВОЧНЫЕ РЕШЕНИЯ	ПЛАН, ШТ	ФАКТ, ШТ	ПЛАН, Р	ФАКТ, Р
Квартиры 24,5-29,9	4	1	24 540 400	6 135 100
Квартиры 30,4-38,8	1	1	4 200 350	4 200 350
Квартиры 41,9-49,2	2	1	12 420 916	6 210 458
Итого, Р				16 545 908

Сценарии продаж

The screenshot displays a CRM interface for real estate management. On the left, a sidebar contains navigation icons for 'Рабочий стол' (Dashboard), 'Сделки' (Deals), 'Задачи' (Tasks), 'Списки' (Lists), 'Почта' (Mail), 'Аналитика' (Analytics), and 'Настройки' (Settings). The main workspace shows a 'Шахматка менеджера' (Manager's Chessboard) for a specific deal, with a grid of property cards. Each card lists a price, area, and status (e.g., 'Продано' - Sold, 'Бронь' - Reservation). A detailed popup for a property with a price of 4,313,960 P is shown, providing additional details like 'общая S 41,23кв2', 'жилая S 16,04кв2', and 'планировка студия ПЗ'. The interface also includes a 'Примеч' (Remarks) section at the bottom right.

Шахматка менеджера в CRM с акцентом на квартирах из сценария продаж

Шахматка квартир упрощает работу менеджера. Она подскажет какую именно из квартир нужно предложить клиенту на текущий момент.

DYNPRICING интегрируется с



amoCRM.

Битрикс24 ⌚

Скорость интеграции с системами застройщика составляет **1-2 дня** (и до 14 дней в зависимости от технических возможностей).

Первичную аналитику по выбранному вами объекту и базовые рекомендации вы можете получить **в течение 2-х часов**.

Получите гарантию сверхприбыли с **DYNPRICING**

✓ С внедрённым DYNPRICING

СЦР, ₽/М2

80 000₽/М²

↑ 732₽ к плану

✗ Без DYNPRICING

СЦР, ₽/М2

78 500₽/М²

↓ 164₽ к плану

- ✓ Подписка на сервис окупится со 2-й сделки
- ✓ DYNPRICING упростит работу отдела продаж
- ✓ Сервис принесёт в среднем 1,5-2% дополнительной прибыли (примерно от 200 000₽/мес. с одного дома)

Первый вариант покупки DYNPRICING

✓ Подписка

- ✓ Готовое решение, стандартный функционал
- ✓ Ежеквартальные платежи
- ✓ Стандартизированный бизнес-процесс
- ✓ Решение облачное
- ✓ Внедрение бесплатно

Второй вариант покупки DYNPRICING



Консалтинг

Ваше уникальное решение с нашей экспертизой

- ✓ Глубокий аудит ваших бизнес-процессов, анализ исторических данных по продажам, портретов покупателей и объектов в продаже.
- ✓ Проектирование оптимальной и уникальной для вашей компании модели ценообразования, учитывающей доступные наборы данных и технические возможности ИТ команды и инфраструктуры. В том числе с учетом эластичности спроса, коэффициента давления спроса, алгоритмов типизации, взаимосвязей между сценариями, планами и балансами
- ✓ Адаптация существующих (или проектирование новых) бизнес-процессов для гибкого перехода на real-time динамическое ценообразование.
- ✓ Управление вашей инхаус ИТ-командой, для реализации вашей внутренней платформы динамического ценообразования.
Опционально возможно подключение нашей команды для аутсорсинга разработки.

Протестируйте демо-кабинет
DYNPRICING

dynpricing.ru

+7 917 485 2541

dynpricing@bnext.ru

